



LOVE!



Mansion



お部屋探しの情報誌

2024年度版

# a-onheya

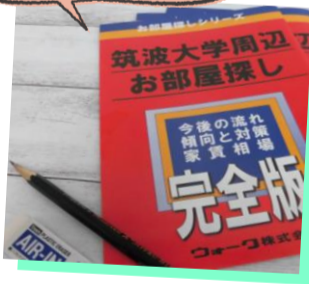
イーオヘヤ



Apartment



AKAHON?



ONLINE



エリア別物件紹介  
筑波大学周辺マップ

## 特集

学生用の物件ってどんな感じ？  
筑波大学受験当日のお部屋探し



# e-oheya

## お部屋探しの情報誌 [イーオヘヤ] 2024年度版

『新しい部屋探しスタイル』.....	1
ご両親必見！筑波大学受験当日のお部屋探し.....	2~3
お部屋探しの時期.....	4
筑波大学の学生寮情報／自宅通学事情.....	5
学生用の物件ってどんな感じ？.....	6~7
筑波大学周辺地図.....	8
エリア別おすすめ地区／物件選びのポイント.....	9
冊子の見方(用語説明).....	10
保証会社について／初期費用の目安.....	11
物件紹介	
天久保3丁目.....	12~18
春日4丁目.....	19~26
春日2・3丁目.....	27~33
吾妻.....	34
桜.....	35
要・栗原・花畑.....	36~37
天久保1・2・4丁目.....	38~39
お役立ち情報／賃貸情報誌設置店.....	40

### 注意

こちらの冊子には、弊社お取り扱い物件情報を掲載しております。

物件によっては「満室」になっている場合もございます。最新の空き室状況に関しましては、ご来店時にお渡しする『空き室一覧』または『ホームページ』をご参照ください。

賃料・敷金・礼金等の諸条件は予告無く変更される場合もございますので、お申し込みの際にご確認ください。

**※受験日(2/25)のお部屋探しは、新型コロナ・天候状況等により急遽変更となる場合がございます。予めご了承ください。**

ウォーク 賃貸 検索

## ウォーク株式会社

茨城県知事免許(4)6230号



### ◆本店(カップル・ファミリーの方はこちら)

茨城県つくば市研究学園7-18-1

TEL:029-849-2080

FAX:029-849-2090

info@e-oheya.co.jp

※2/25は大学前通り店のみのお営業となります

### ◆大学前通り店(学生・単身の方はこちら)

茨城県つくば市天久保3-10-19

TEL:029-863-2080

FAX:029-863-2088

daigakumae@e-oheya.co.jp

## 感染予防対策実施中





## ◆『新しい部屋探しスタイル』



新型コロナウイルスの影響により不動産業界も大きな転換期を迎え、自宅でお部屋探しから契約までができるような『新しい部屋探しスタイル』が増えてきております。各種手続きがオンラインや郵送で行えるため、来店するのは引っ越し当日(鍵渡し時)1度のみということも可能になりました。

### こんな方にオススメ



遠方の方

来店が困難  
交通費軽減  
宿泊費軽減



忙しい方

ちょっとした  
空き時間に  
サクッと見学



新しい生活様式

コロナが心配  
密や移動を避ける  
オンラインで十分



### ①パソコン・スマホで物件選び

当社HPで物件の詳細、空室状況、内装写真、360度カメラ映像、YouTube動画などがご覧いただけます。また、情報誌や物件資料を郵送でお送りすることも可能です。自宅でゆっくりご検討ください。

<https://e-oheya.co.jp>



### ②オンライン内見

『ビデオトーク』などのオンラインシステムを利用し、自宅に居ながら物件見学が可能です。



### ③お申し込み・契約・IT重説

お申し込み・契約については3ページSTEP4・5をご参照ください。『IT重説』も対応しております。契約前に、ご希望により契約の内容や入居にあたっての注意事項などを、宅地建物取引士がオンラインで説明します。



## ◆ご両親必見！！筑波大学受験当日のお部屋探し

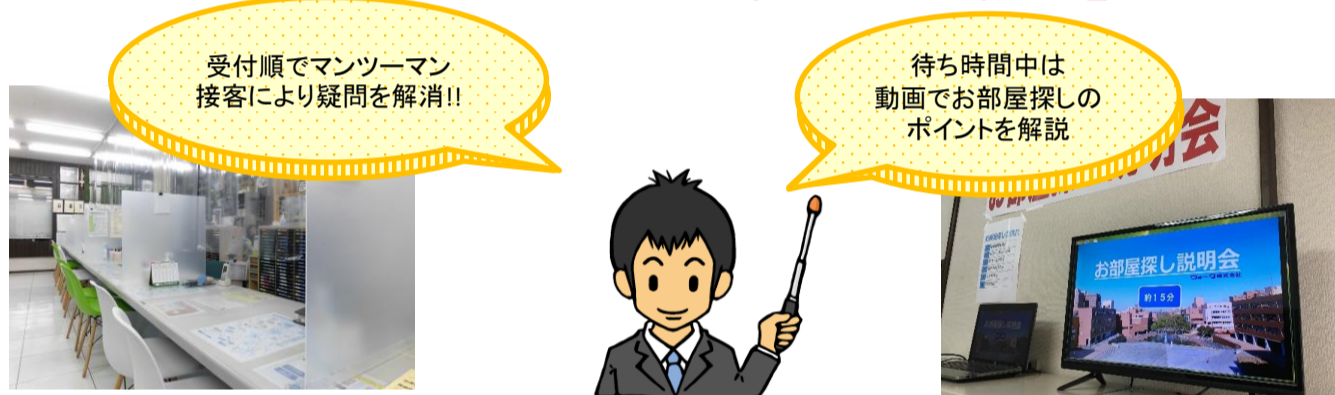
### STEP 1

### 受験当日は、情報集めにウォークへ行こう！！

受験生の付き添いで、つくばにいらっしゃった親御様は、試験中の時間を有効に使うって、筑波大学周辺のアパート・マンション情報を集めましょう！！



◎ウォーク(株)大学前通り店では、毎年親御様向けの『お部屋探し相談会』を開催しております。



### STEP 2

### お部屋を見学しましょう！！

筑波大学周辺のアパート事情や物件情報を聞いた後は、実際に『ご興味のある物件のお部屋』を見学しましょう！！モデルルームを多数ご用意しております。当日見学できない物件でも、周辺環境や類似物件をチェック！！

#### 【スタッフが車でご案内】

- ①混雑が予想されるため、1人2件まで
- ②車の状況により待ち時間があります
- ③スタッフ同行なので質問もOK



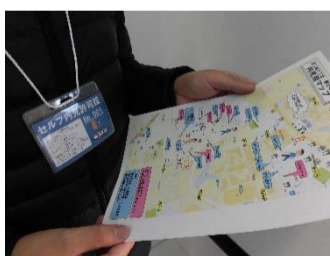
- チェック**
- 大学までの距離
  - 周辺環境
  - 間取りや広さ
  - 設備
  - 日当たり



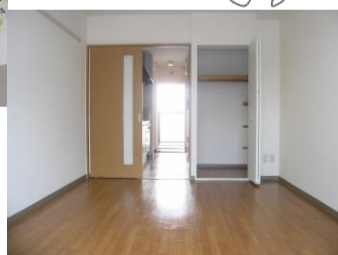
見学方法は2種類

#### 【徒歩やマイカーでのセルフ見学】

- ①時間の許す限り何件でも見学可能
- ②地図を見ながらセルフで見学
- ③スタッフが同行しないので質問は見学後に



皆様が気持ちよく見学できるようルールをお守りください。

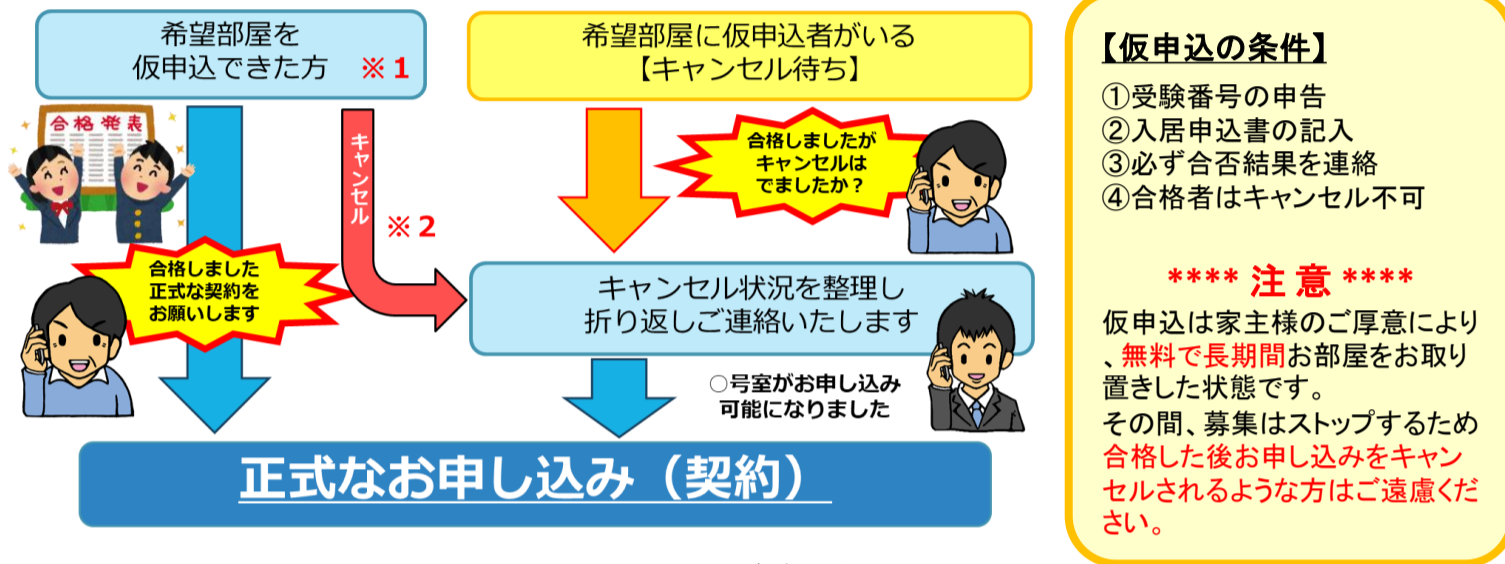




## ◆ご両親必見！！筑波大学受験当日のお部屋探し

### STEP 3 気に入った物件の仮申込が可能！！

合否が分かる前でも大丈夫！気に入った物件を**無料で仮申込が可能**です。  
希望のお部屋にすでに仮申込者がいる場合はキャンセル待ちとなります。



※1 仮申込できた方は、合格発表日の12時までに必ずご連絡ください。

※2 合格発表日の**12時を過ぎても連絡が無い場合はキャンセル**とします。

### STEP 4 お申し込み・入居審査

- ①まずは電話でお申し込みの意思表示をお願いいたします。
- ②仮申込時にお渡しした「入居申込書兼保証委託申込書」(以下入居申込書)をご記入ください。(11ページ参照)
- ③入居申込書・個人情報同意書・現在の学生証(表裏)・保険証(表裏)・合格証をメールかFAXでお送りください。

【MAIL】 moushikomi@e-oheya.co.jp

【TEL】 029-863-2080

【FAX】 029-863-2088

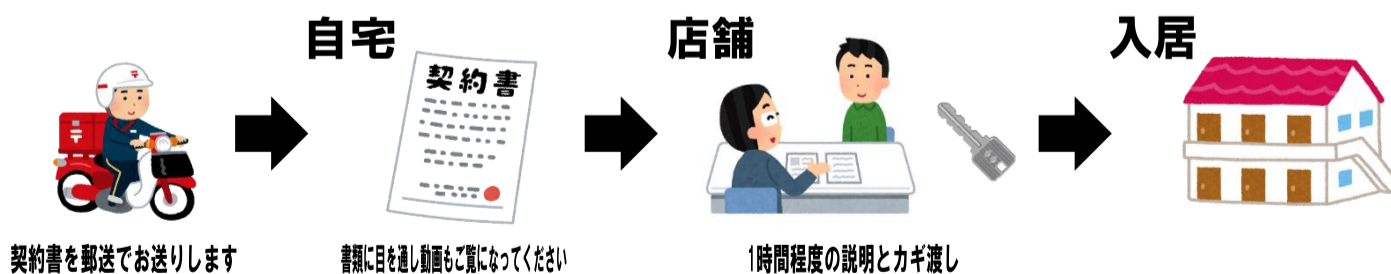


#### 【送信時の注意】

- ※影にならないように撮影ください
- ※画像のサイズは小さすぎると読めません
- ※大きすぎると容量オーバーで送信できない場合があります
- ※iPhoneの場合「大」のサイズがオススメです
- ※画像は1枚ずつ送信ください
- ※複数枚同時に送ると容量オーバーになる場合があります
- ※パスワード付きで送信する場合はパスワードも忘れずお教えてください
- ※個人情報の取り扱いとは別紙を参照ください

### STEP 5 契約（郵送契約）

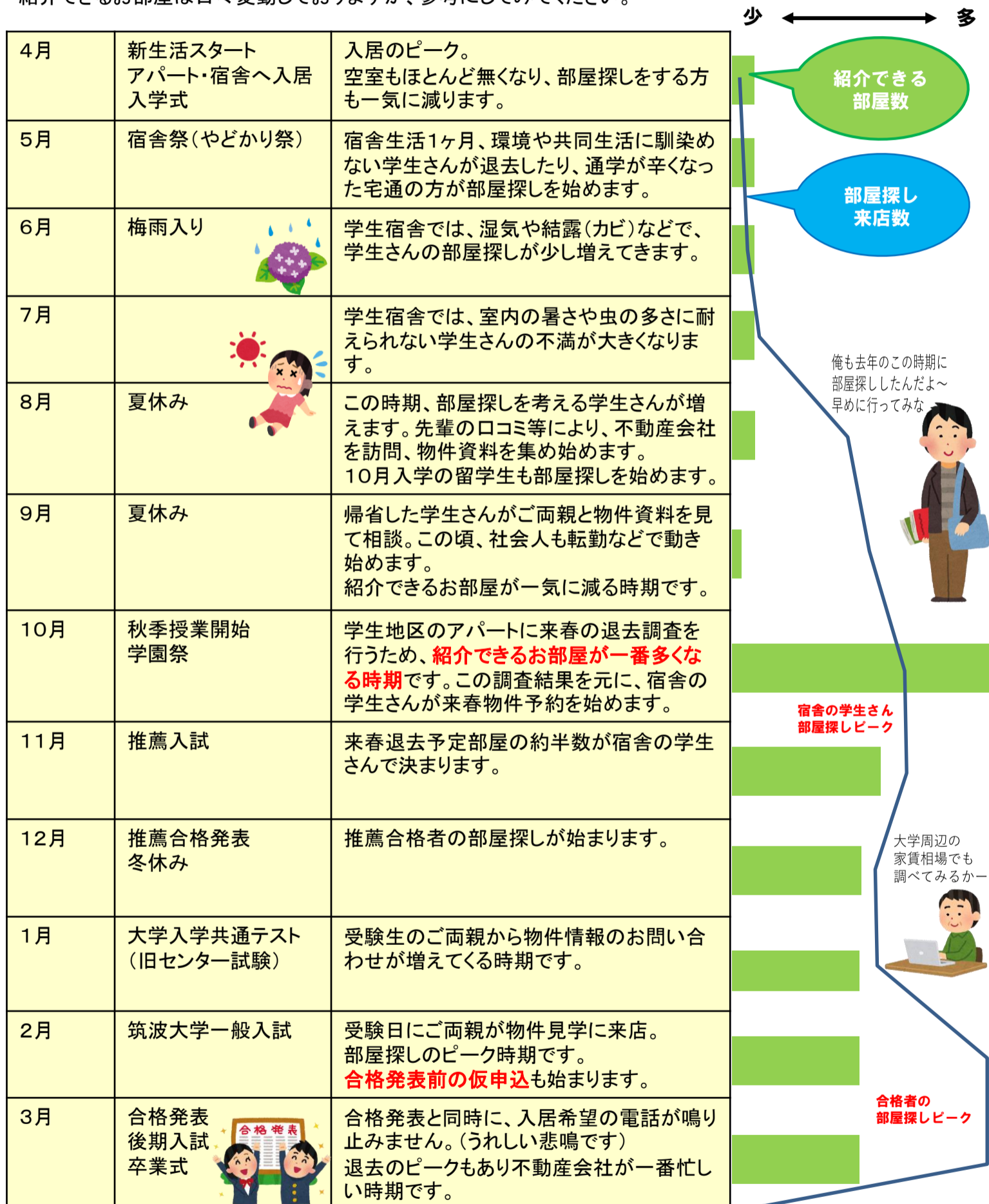
入居審査が通った方へ契約書類を郵送いたします。書類に目を通していただき、契約書の内容確認の上、署名・捺印し必要な書類を期限までに弊社へご返送ください。**契約締結前の重要事項説明(1時間程度)については「IT重説」(1ページ参照)も可能ですが、原則入居当日(鍵渡し時)となります。**



## ◆部屋探しの時期（年間の流れ）



誰が、どんな時期に部屋探しをしているのか？筑波大在学生・新入生のスケジュールと合わせて、紹介できる部屋の多い時期、部屋探しの来店数をグラフ化してみました。物件との出会いは一期一会です。タイミングによって紹介できるお部屋は日々変動しておりますが、参考にしてみてください。



少 ← → 多

紹介できる  
部屋数

部屋探し  
来店数

俺も去年のこの時期に  
部屋探したんだよ～  
早めに行ってみな



宿舎の学生さん  
部屋探しピーク

大学周辺の  
家賃相場でも  
調べてみるかー



合格者の  
部屋探しピーク



## ◆筑波大学の学生寮情報／自宅通学事情

### 筑波大学の学生寮

筑波大学では、食事が出ない・掃除は個人で行う等、規律も無いため学生寮とは言わず泊まるだけの施設という観点より「学生宿舎」と呼びます。新入生が優先的に入居できるように配慮されており、1年間宿舎でつくばの環境に慣れてから、民間のアパートへ引っ越しをされるという方も多くいらっしゃいます。

概要	学生宿舎は一の矢・追越・平砂・春日、平成29年より国際交流を重視したシェアハウスタイプの学生宿舎グローバルヴィレッジ(以下GV)5人1ユニットが運用開始。
共用棟	一般的な学生宿舎の各棟には、洗濯室、炊事室、シャワー室などが併設され、各地区の共用棟(春日除く)には、管理事務所・美容室・電気店があり、その他に平砂共用棟に食堂・共用浴場、一の矢共用棟に売店があります。
学生宿舎	一般単身個室は約10㎡。 机・椅子・ベッド・洗面台は備え付け、収納が無い。 トイレ・炊事室・洗濯機は共同となります。 GVには、各ユニットにキッチン・トイレ・シャワー室が備えられており、敷地内に併設されたランドリー・コミュニティステーションが利用できます。
経費	[学生宿舎]1年契約 電気料は実費負担、水道・ガスは宿舎により別途負担。 [GV]2年契約 個室は入居者ごとの電気料、ユニット共用部の光熱水費は全ユニットの総額を全入居者で均等に割った金額を負担。(宿舎に関する詳細は直接お問合せください)
入居制限	新入生は優先的に入居できるよう配慮されているが、入居希望者が計画数を上回った場合は、大学近隣からの通学可能者は入居できないことがあります。



宿舎一例



GV



※詳しくは筑波大学へお問合せください。

### 自宅通学(宅通)事情

2005年の「つくばエクスプレス」開通以来、筑波大学は都内からでも通える大学になりましたが、筑波大学の1限は8:40から始まるため朝は早く、通学・通勤ラッシュで大変混雑するようです。

**A君の1日**

6:00 起床

7:00 通学・通勤ラッシュ

7:55 つくば駅到着

8:00 バス乗車

8:40 授業開始(1限・2限)

11:25 昼休み

12:15 空きコマ(3限・4限)

15:15 授業(5限・6限)

18:30 サークル活動

21:00 電車の時間

22:30 帰宅

空き時間(帰宅不可)

先に帰るね...

**【宅通のメリット】**  
①アパートに住むより低コスト  
②炊事・洗濯など家事の手間がない

**【宅通のデメリット】**  
①朝がづらい  
②通学時間がもったいない  
③満員電車・バスがづらい  
④空きコマで時間をもてあます  
④サークルや食事会などに遅くまで参加できない

**【一人暮らしのメリット】**  
①時間が有効活用できる  
趣味・勉強・アルバイトなど  
②自立できる(人間的に成長)  
③交友関係が増える

**B君の1日**

7:30 ゆっくり起床・朝食

8:30 歩いて学校へ

8:40 授業開始(1限・2限)

11:25 昼休み

12:15 空きコマ(家で自由に)

15:15 授業(5限・6限)

18:30 サークル活動

20:00 食事会・飲み会

23:00 帰宅

徒歩5分

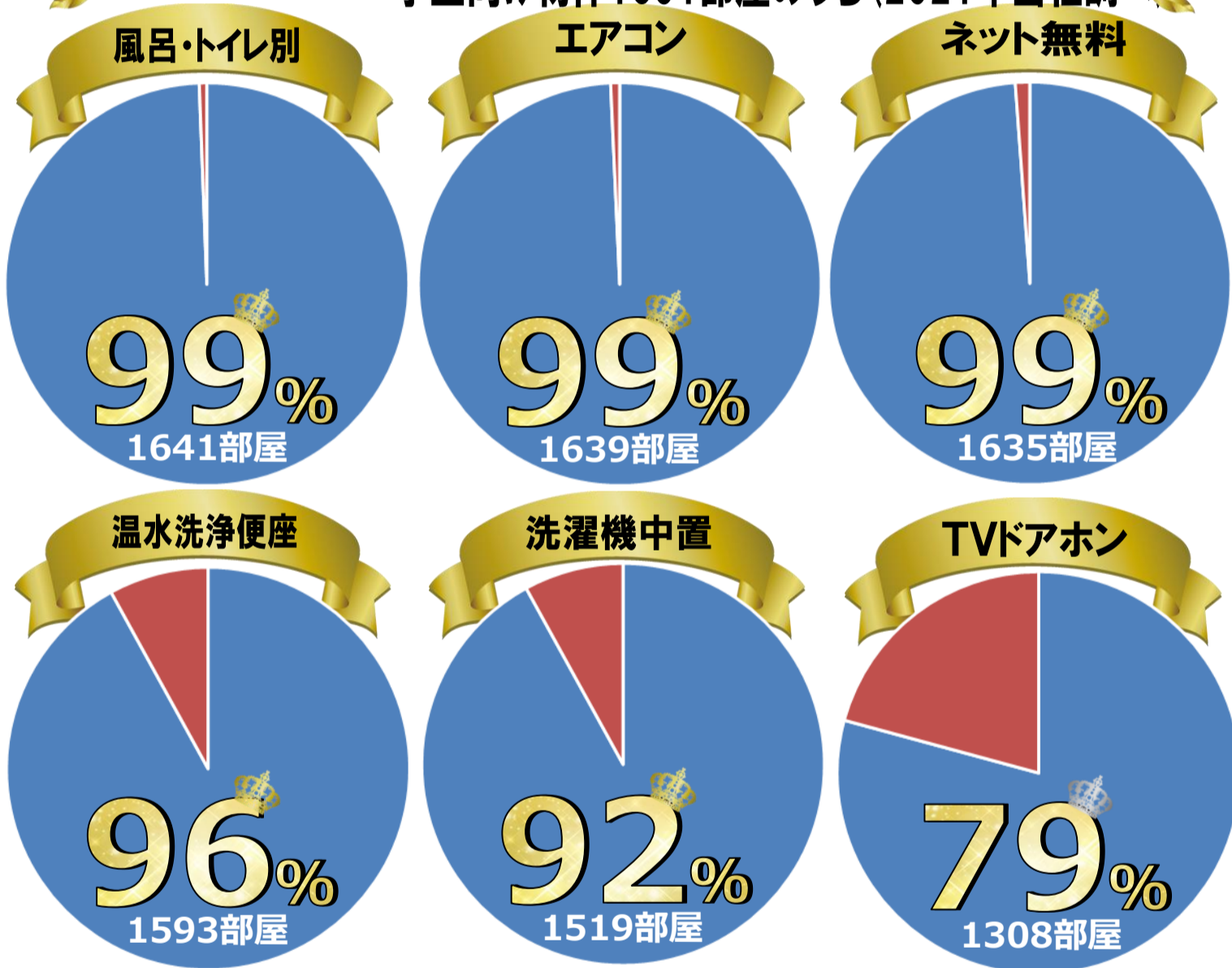
## ◆学生用の物件ってどんな感じ？



### 学生用物件の設備導入率

当社は、筑波大学周辺の学生用賃貸物件に特化した不動産会社です。学生目線になって『あったら嬉しい』という設備の導入やリフォームを積極的に行っています。

**ワークのこが凄！他社を圧倒する設備導入率！！**  
学生向け物件1651部屋のうち(2021年当社調べ)



押入れに  
ハンガーポール



室内物干し



洗濯機上部可動棚





## ◆学生用の物件ってどんな感じ？



### 学生用物件の家賃相場

家賃の設定は、築年数・設備・地域などに応じ変動するため、「何万円だからコレ」といった基準はありません。こちらの表は大まかですが、家賃に応じた設備状況となります。物件によってはお手頃家賃でも設備が整っていたり、築年数が古い物件だからと選択肢から外していたけれど、見学してみたら内装がフルリフォームされていて『ビックリ』など、思わぬ物件に出会うこともございます。ご希望の条件などを遠慮なく相談し、あなたに最適な『お宝物件』を探してみてください。スタッフ一同全力でサポートさせていただきます！！

	風呂 トイレ別	エアコン	ネット無料	洗濯機 室内置場	温水洗浄 便座	独立 洗面台	TV ドアホン	オート ロック	タイプ
2万円台	○	○	○	△	○	×	△	×	アパート
3万円台	○	○	○	○	○	×	△	×	アパート
4万円台	○	○	○	○	○	△	○	×	アパート
									マンション
5万円台	○	○	○	○	○	△	○	△	マンション
6万円台	○	○	○	○	○	○	○	○	マンション

お宝物件発見

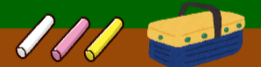


とさえず資料だけ  
欲しい！

### 学生宿舎からの住み替えスケジュール

年内	7~9月	まず不動産会社に行き、相談・資料集めをしてみよう！ お部屋を見られる物件があれば内見してみよう！
	10~11月	この時期になると、来春の退去予定も出てきます。興味のある物件があれば、内見はもちろん写真や動画でチェック！
	12月までに	推薦入試なども考えると遅くとも年内に申込みがおすすめ！
年明け	1月	推薦入試の方の部屋探しが始まります。
	3月上旬	一般入試の方の部屋探しが始まります。
	3月中~下旬	現在の入居者が退去しリフォームが入ります。
	3/31頃	宿舎から新居に引っ越し！

筑波大学の学生宿舎に入居し、賃貸物件への住み替えの相談も多数ございます。基本的に、現在賃貸物件に住んでいる学生さんが3月に卒業で退去となり、入れ替わりで入居する流れとなります。弊社では毎年秋ごろから、現在住んでいる方に退去の調査を行い、退去の動向が分かってくるので年内にお申込みをする方がほとんど！おおよその流れを表にまとめました！お気軽に相談に来てくださいね！









## ◆エリア別おすすめ地区／物件選びのポイント



### エリア別おすすめ地区

	第1・2・3エリア A-2、B-2	体育芸術エリア B-2	医学エリア C-2	春日エリア D-2	日本国際学園 大学 C-3
天久保3丁目 B-2	◎	◎			
春日4丁目 B-2、C-2	◎	◎	◎		
春日3丁目 C-2			◎	◎	◎
春日2丁目 C-2、D-2			◎	◎	◎
吾妻 C-3			○	◎	◎
桜 A-3	○	○			
要 B-2	◎	○			
栗原・花畑 <sup>3</sup> 、地図外	○				
天久保4丁目 B-3	○	◎			
天久保2丁目 C-2、C-3	○	◎	○	○	
天久保1丁目 C-3			○	○	○

どの地区も自転車で  
**15分圏内**



- ・筑波大学は日本で2番目に大きなキャンパス
- ・学部によって住む地区が変わる
- ・移動手段は基本自転車
- ・大学内を循環バスが走っている
- ・総合学域群は1年間の学びのあと、所属する学類・学群が決まります。



### 物件選びのポイント



家賃などの条件面



部活・サークル



循環バス



駅へのアクセス



キャンパスまでの距離

色々なことを



考慮しましょう




買い物・アルバイト

## ◆冊子の見方（用語説明）



① 物件名	賃料	②	共益費	③
			駐車場	④
地図参照			その他	⑤
おすすめコメント		間取図	所在地	近隣施設への距離
外観	内装		交通の利便	築年数
	内装	敷金 ⑥	⑩	
	内装	礼金 ⑦	構造 ⑪	
	QRコード	間取り ⑧	保険加入 ⑫	
		面積 ⑨	保証会社 ⑬	
		⑭		

- 
- ①物件番号  
ご来店時にお渡しする「空き室一覧」の番号・地図番号(8ページ参照)とリンクしております。
  - ②賃料  
階数・間取り・角部屋などにより、賃料が異なりますので、詳細は「空き室一覧」を参照ください。
  - ③共益費  
外灯・エレベーターなどの共用部分の維持・管理のための費用です。賃料と合わせて毎月お支払いいただく費用です。
  - ④駐車場代  
駐車場を利用する方が、賃料と合わせて毎月お支払いいただく費用です。  
物件によっては無料の場合もございます。一部の物件を除き駐車場の利用料はかかりません。
  - ⑤その他費用  
賃料に合わせて毎月お支払いいただく費用がある場合は、こちらに明記されます。  
基本的に光熱費は個別で支払いますが、物件によって定額の水道代を賃料に合わせてお支払いいただく場合がございます。  
**②+③+④+⑤+440円の合計が毎月支払う費用です。月末に翌月分を支払う「前家賃制」となります。**
  - ⑥敷金  
入居する際の保証金で、退去時にクリーニング費用や修繕費用に充当され、差額が返金されます。
  - ⑦礼金  
大家さんへの謝礼金です。
  - ⑧間取り  
1Kとは、1つの居室とその居室から仕切られたキッチンから構成される間取りのことです。
  - ⑨専有面積  
自分個人の所有物として扱える専有部分のこと。バルコニーなどの面積は含まれません。
  - ⑩築年数  
建物が完成した年月です。「新築」の表記は築1年未満で未使用の場合のみとされています。
  - ⑪構造・階数  
木造、軽鉄(軽量鉄骨造)、鉄骨(鉄骨造)、重鉄(重量鉄骨造)、RC(鉄筋コンクリート造)
  - ⑫家財保険  
弊社指定の家財保険への加入が必要です。(支払いはプランにより後日コンビニ払いや引落としになる場合もございます)  
入居中の火災・水漏れ・盗難など、もしものときに備えての保険となります。保険のプランにもよりますが、学生の一人暮らしであれば2年間で18,000円前後のプランに加入していただいております。
  - ⑬保証会社  
弊社指定の保証会社への加入が必要です。学生の場合初回20,000円と月々440円(引落手数料込)次ページ参照  
審査の結果、ご希望に添えない場合もございますので予めご了承ください。(内容や理由については一切お答えできません)
  - ⑭設備・おすすめポイント  
物件の設備やおすすめポイントが記載されております。  
限られた枠内での掲載ですので、入りきらなかった設備等は、弊社HP物件詳細をご覧ください。



※取引は全て仲介となるため、契約締結時に仲介手数料(1ヶ月分賃料+消費税)が借主様負担となります。  
※2年契約となりますので、2年後に更新料・更新事務手数料・保険更新料が必要となります。(物件によって異なる)

詳細は物件により異なる場合があるためご興味がある物件がございましたら、スタッフまでお問い合わせください。



## ◆保証会社について／初期費用の目安

### 保証会社について

保証会社とは、ご契約者様が家賃を滞納した際に、家賃を立て替えて支払ってくれる会社です。そのため、申込時には入居審査があります。

弊社では、少しでも学生さん負担が軽減できるよう、保証料が初回20,000円・月々440円(引落手数料込)という【学生プラン】をご用意しております。

「お隣さんどんな人かな・・・」

「ご契約者様は皆さん審査に通った方なので安心です」

ほっ

**【学生プラン】**

契約者・・・本人(学生)  
 入居者・・・本人(学生)  
 保証人・・・無し  
 保証料・・・一律20,000円(初回)  
 月々440円(引落手数料込)

**入居審査必要書類**

- ・入居申込書
- ・個人情報同意書
- ・保険証(両面)
- ・現在の学生証(両面)
- ・合格証  
(学生証が無い場合に提出をお願いします)

※審査の結果、ご希望に添えない場合もございますので、予めご了承ください。(内容や理由については一切お答えできません)

### 初期費用の目安

初期費用とは、賃貸住宅への入居時にかかる費用のこと。一般的に「家賃の約6ヶ月分」が目安といわれている。(リクルートスーモより引用)  
 ここでは、弊社管理物件に入居する際にかかる初期費用の目安をご説明いたします。

弊社でスタンダードな、物件番号22番「シャルマンコーポ高野」2階のお部屋を4月1日から入居で、鍵交換を希望した場合の初期費用は次のようになります。  
※初期費用は物件によって異なりますので目安としてご覧ください。

当月家賃	38,000円	(入居日に応じて日割り計算されます)
次月家賃	38,000円	(初期費用で次月分の家賃も頂戴します)
⑥ 敷金	50,000円	
⑦ 礼金	0円	
仲介手数料	39,600円	(1ヶ月分賃料+消費税が借主様負担となります)
⑫ 保険料	18,000円	(プランや物件によって異なります)
⑬ 保証料	20,000円	(プランや物件によって異なります)
鍵交換代	13,200円	(希望者のみ、物件によって料金は異なります)

216,800円

★ウォーク物件はここがお得★

- 礼金無し物件多数！！
- 学生プランなら保証料は更新無し
- 入居時の抗菌処理代や消火器購入などありません
- 24時間緊急受付サービスも無料で付いています

【天久保3丁目】① 第1・2・3エリア、体育芸術専門学群、バス利用者におすすめの地区です。

[お問合せ先] ウォーク株式会社大学前通り店 029-863-2080 取引は全て仲介



**1 安達荘** 賃料 **1.9~2.1万円**

共益費	2,000円
駐車場	無料
水道代	2,600円~

B-2

建て替えの可能性(6ヶ月前には通知)があるためこの価格になっております。



つくば市天久保3-9-11 筑波大学まで60m  
TXつくば駅 車6分(約3.6km)  
敷金 50,000円 築年数 1980/4  
礼金 無し 構造 木造 2階  
間取り 2K 保険加入 必  
面積 35㎡ 保証会社 必

ルームシェア	雨戸
風呂トイレ別	
給湯器	
LPガス	
ケーブルTV	

**2 第2パークハイツ** 賃料 **2.3~2.4万円**

共益費	2,000円
駐車場	無し

B-2

収納をリフォームしクローゼットタイプになりました。



つくば市天久保3-19-11 筑波大学まで50m  
TXつくば駅 車6分(約3.6km)  
敷金 50,000円 築年数 1985/1  
礼金 無し 構造 軽鉄 2階  
間取り 1K 保険加入 必  
面積 17.4㎡ 保証会社 必

ネット無料	温水洗浄便座
風呂トイレ別	エアコン
給湯器	雨戸
LPガス	
ケーブルTV	

**3 デュオトリアⅡ・Ⅲ** 賃料 **3~3.2万円**

共益費	2,000円
駐車場	無料

B-2

3万円台前半の賃料で洗濯機中置・IHコンロ付き！！



つくば市天久保3-2-1 筑波大学まで200m  
TXつくば駅 車6分(約3.5km)  
敷金 50,000円 築年数 1990/10  
礼金 無し 構造 軽鉄 2階  
間取り 1K 保険加入 必  
面積 20㎡ 保証会社 必

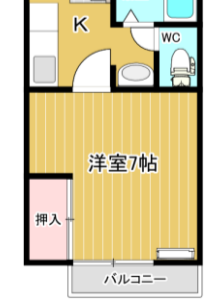
ネット無料	洗濯機中置
風呂トイレ別	温水洗浄便座
給湯器	IHコンロ
LPガス	エアコン
ケーブルTV	雨戸

**4 サンシティ桜井B** 賃料 **3.9~4.1万円**

共益費	2,000円
駐車場	3,300円

B-2

ウォークの隣！！何かあったらいつでもご相談ください。



つくば市天久保3-10-1 筑波大学まで30m  
TXつくば駅 車6分(約3.8km)  
敷金 50,000円 築年数 1995/8  
礼金 無し 構造 軽鉄 2階  
間取り 1K 保険加入 必  
面積 23.77㎡ 保証会社 必

ネット無料	洗濯機中置	TVDアホン
風呂トイレ別	温水洗浄便座	駐輪場
給湯器	照明付き	シューズボックス
LPガス	IHコンロ	エアコン
ケーブルTV	シャワー・ドレッサー	雨戸



【天久保3丁目】② 第1・2・3エリア、体育芸術専門学群、バス利用者におすすめの地区です。

[お問合せ先] ウォーク株式会社大学前通り店 029-863-2080 取引は全て仲介



5	シンセイマンション	賃料	4.2~4.5万円	共益費	3,000円
				駐車場	3,300円(1階無料)

B-2  
4万円台で入居可能なマンションタイプ。防犯設備も充実！！

シンセイマンション

つくば市天久保3-7-2 筑波大学まで80m  
TXつくば駅 車6分(約3.5km)

敷金	50,000円	築年数	1995/1
礼金	無し	構造	RC 4階
間取り	1K	保険加入	必
面積	24.48㎡	保証会社	必

ネット無料	洗濯機中置	TVDアホン
風呂トイレ別	温水洗浄便座	防犯カメラ
給湯器	照明付き	宅配ボックス
LPガス	ガスコンロ	駐輪場
BS/CS	エアコン	室内物干し

6	シャルムマリエール	賃料	4.3~4.6万円	共益費	4,000円
				駐車場	3,300円

B-2  
たっぷり収納ウォークインクローゼット。防犯設備も充実！！

シャルムマリエール

つくば市天久保3-9-8 筑波大学まで30m  
TXつくば駅 車6分(約3.6km)

敷金	50,000円	築年数	1999/3
礼金	無し	構造	RC 5階
間取り	1K	保険加入	必
面積	24.4㎡	保証会社	必

ネット無料	洗濯機中置	TVDアホン
風呂トイレ別	温水洗浄便座	防犯カメラ
給湯器	エアコン	宅配ボックス
LPガス	ガスコンロ	照明付き
ケーブルTV	エレベーター	ウォークインクローゼット

7	レジデンスひかり	賃料	4.5~4.8万円	共益費	4,000円
				駐車場	3,300円(1階無料)

B-2  
オートロック・エレベーター付き都市ガスマンション。  
大学会館前のバス停から徒歩1分！！(高速バスも出ています)

つくば市天久保3-7-4 筑波大学まで30m  
TXつくば駅 車6分(約3.5km)

敷金	50,000円	築年数	1995/4
礼金	無し	構造	RC 5階
間取り	1K	保険加入	必
面積	24.5㎡	保証会社	必

ネット無料	洗濯機中置	オートロック
風呂トイレ別	温水洗浄便座	防犯カメラ
給湯器	エアコン	宅配ボックス
都市ガス	ガスコンロ	照明付き
BS/CS	エレベーター	シューズボックス

Aタイプ

レジデンスひかり Aタイプ

Bタイプ

レジデンスひかり Bタイプ

【天久保3丁目】③ 第1・2・3エリア、体育芸術専門学群、バス利用者におすすめの地区です。

[お問合せ先] ウォーク株式会社大学前通り店 029-863-2080 取引は全て仲介



**8 ガーデンコート桜井** 賃料 **4.5~4.8万円** 共益費 3,000円 駐車場 3,300円

B-2



防犯カメラ・宅配ボックス・TVドアホン付き！  
目の前が公園なので四季折々の景色が楽しめます。



つくば市天久保3-6-11	筑波大学まで100m
TXつくば駅 車6分(約3.5km)	
敷金 50,000円	築年数 1999/11
礼金 無し	構造 RC 4階
間取り 1K	保険加入 必
面積 28㎡	保証会社 必

ネット無料	洗濯機中置	TVドアホン
風呂トイレ別	温水洗浄便座	防犯カメラ
給湯器	エアコン	宅配ボックス
LPガス	ガスコンロ	照明付き
ケーブルTV	シューズボックス	駐輪場

Aタイプ



ガーデン・コート桜井 Aタイプ



Bタイプ



ガーデン・コート桜井 Bタイプ



**9 ヴェルドゥール** 賃料 **4.7~5.4万円** 共益費 4,000円 駐車場 3,300円(1階無料)

B-2



学生地区で1番高い10階建てマンション。目立つこと間違いなし！  
オートロック・廊下格子とセキュリティ充実で女性も安心！！



つくば市天久保3-8-10	筑波大学まで30m
TXつくば駅 車6分(約3.6km)	
敷金 50,000円	築年数 2000/9
礼金 無し	構造 RC 10階
間取り 1K	保険加入 必
面積	保証会社 必

ネット無料	洗濯機中置	オートロック
風呂トイレ別	温水洗浄便座	防犯カメラ
給湯器	エアコン	宅配ボックス
都市ガス	ガスコンロ	照明付き
ケーブルTV	エレベーター	シューズボックス

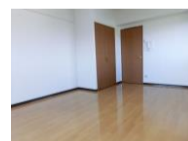
Aタイプ 24.5㎡



ヴェルドゥール Aタイプ



Bタイプ 28.05㎡



ヴェルドゥール Bタイプ





【天久保3丁目】④ 第1・2・3エリア、体育芸術専門学群、バス利用者におすすめの地区です。

[お問合せ先] ウォーク株式会社大学前通り店 029-863-2080 取引は全て仲介



10 **グランドール天久保 I・II** 賃料 **4.6～5.1万円** 共益費 3,000円 駐車場 3,300円(1階無料)

B-2



I

女性にはうれしい洗面脱衣所！！防犯カメラ・TVドアホン付き。IHなので火を使わず安全。お掃除も楽々！！



II



つくば市天久保3-12-16	筑波大学まで40m
TXつくば駅 車6分(約3.6km)	
敷金 50,000円	築年数 -
礼金 無し	構造 RC
間取り 1K	保険加入 必
面積 25.92㎡	保証会社 必

ネット無料	洗濯機中置	TVドアホン
風呂トイレ別	温水洗浄便座	防犯カメラ
給湯器	エアコン	IHコンロ
LPガス	脱衣所	照明付き
ケーブルTV	シャンプードレッサー	シューズボックス

I : 2000年2月築 RC4階



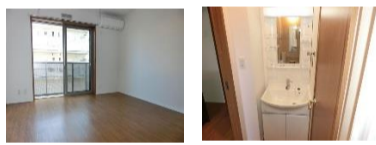
II : 2001年3月築 RC3階



11 **アプリコットつくば** 賃料 **4.8～5.1万円** 共益費 2,000円 駐車場 2,200円

B-2

防犯に優れたカードキー・ペアガラス・雨戸シャッター付き。



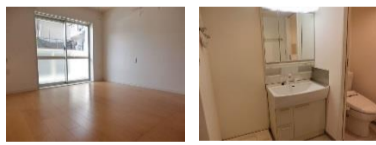
つくば市天久保3-12-20	筑波大学まで60m
TXつくば駅 車6分(約3.3km)	
敷金 50,000円	築年数 2015/9
礼金 1ヶ月	構造 軽鉄 2階
間取り 1K	保険加入 必
面積 24.02㎡	保証会社 必

ネット無料	洗濯機中置	TVドアホン
風呂トイレ別	温水洗浄便座	カードキー
給湯器	独立洗面台	ペアガラス
LPガス	脱衣所	エアコン
ケーブルTV	追い焚き	シューズボックス

12 **碧・2** **WOMEN ONLY** 賃料 **5.3～5.6万円** 共益費 4,000円 駐車場 3,300円

B-2

女性専用マンション。都市ガス・床暖・オートロック！！



つくば市天久保3-11-3	筑波大学まで100m
TXつくば駅 車6分(約3.8km)	
敷金 80,000円	築年数 2019/3
礼金 1ヶ月	構造 RC 3階
間取り 1K	保険加入 必
面積 28.9㎡	保証会社 不要

ネット無料	エアコン	防犯カメラ
床暖房	温水洗浄便座	オートロック
浴室暖房乾燥機	脱衣所	宅配ボックス
都市ガス	シャンプードレッサー	ペアガラス
ビルトインIHコンロ	追い焚き	女性専用

【天久保3丁目】⑤ 第1・2・3エリア、体育芸術専門学群、バス利用者におすすめの地区です。

【お問合せ先】 ウォーク株式会社大学前通り店 029-863-2080 取引は全て仲介



<b>13</b>	<b>グランウッド</b>	賃料	<b>5.4~6.2万円</b>	共益費	3,000円
				駐車場	3,300円

B-2

1階 1K 32.68㎡

2階 1LDK 39.56㎡

全室角部屋2面採光！！  
2階は1LDKカウンターキッチン。

つくば市天久保3-8-7 筑波大学まで30m  
TXつくば駅 車6分(約3.6km)

敷金	1ヶ月	築年数	2016/3
礼金	1ヶ月	構造	木造 2階
間取り		保険加入	必
面積		保証会社	必

QRコード: グランウッド 39.56㎡

ネット無料	追い焚き	TVドアホン
風呂トイレ別	温水洗浄便座	ペアガラス
給湯器	エアコン	シューズボックス
LPガス	ビルトインIHコンロ	照明付き
BS/CS	シャブードレッサー	浴室暖房乾燥機

QRコード: グランウッド 32.68㎡

<b>14</b>	<b>ゴールドクレスト天久保</b>	賃料	<b>5.3~5.7万円</b>	共益費	3,000円
				駐車場	5,500~7,700円
				駐輪代	1,100円

B-2

階数によってキッチンや内装の色を変えた  
大家さんこだわりのオートロックマンション！！

つくば市天久保3-12-8 筑波大学まで100m  
TXつくば駅 車6分(約3.6km)

敷金	1ヶ月	築年数	2017/2
礼金	1ヶ月	構造	RC 3階
間取り	1R	保険加入	必
面積		保証会社	不要

ネット無料	洗濯機中置	オートロック
風呂トイレ別	温水洗浄便座	宅配ボックス
給湯器	脱衣所	ペアガラス
LPガス	ビルトインIHコンロ	シャブードレッサー
BS/CS	追い焚き	ウォークインクローゼット

Aタイプ 27.36㎡

洋室 9.87帖

QRコード: 3F-4F 外天久保A81F

Bタイプ 25.92㎡

洋室 8.98帖

QRコード: 3F-4F 外天久保B81F



【天久保3丁目】⑥ 第1・2・3エリア、体育芸術専門学群、バス利用者におすすめの地区です。

【お問合せ先】 ウォーク株式会社大学前通り店 029-863-2080 取引は全て仲介



15	プチグランデ白樺	WOMEN ONLY	賃料	5.4~5.7万円	共益費	3,000円
					駐車場	3,300円

B-2  
女性専用マンション。大学会館前のバス停まで徒歩1分。

プチ・グランデ白樺

つくば市天久保3-6-9  
TXつくば駅 車6分(約3.5km)

敷金 70,000円  
礼金 1ヶ月  
間取り 1K  
面積 30.43㎡

筑波大学まで80m  
築年数 2008/12  
構造 RC 3階  
保険加入 必  
保証会社 不要

ネット無料	エアコン	シューズボックス
床暖房	温水洗浄便座	オートロック
浴室暖房乾燥機	脱衣所	宅配ボックス
都市ガス	シャンプードレッサー	ペアガラス
ビルトイン3口コンロ	追い焚き	女性専用

16	一緑	WOMEN ONLY	賃料	6.0~6.8万円	共益費	4,000円
					駐車場	3,300円

B-2  
宅配ボックス・防犯カメラ・オートロックでセキュリティ充実！！  
床暖・浴室暖房乾燥・IHコンロ付き。

つくば市天久保3-15-12  
TXつくば駅 車6分(約3.5km)

敷金 70,000円  
礼金 1ヶ月  
間取り 1K  
面積

筑波大学まで160m  
築年数 2014/10  
構造 RC 3階  
保険加入 必  
保証会社 不要

ネット無料	エアコン	防犯カメラ
床暖房	温水洗浄便座	オートロック
浴室暖房乾燥機	脱衣所	宅配ボックス
都市ガス	シャンプードレッサー	ペアガラス
ビルトインIHコンロ	追い焚き	女性専用

Aタイプ 36.75㎡

一緑 Aタイプ

Bタイプ 30.8㎡

一緑 Bタイプ

Cタイプ 31.78㎡

一緑 Cタイプ

## 水道光熱費って月々どれくらい？

- 水道代・・・3,000円前後  
公共上下水道代は2ヶ月に1度の検針でお支払いとなります。  
物件によっては水道代定額の場合もございます。
- 電気代・・・4,000円~6,000円  
電力自由化により電力会社を選べるようになりました。
- ガス代・・・4,000円~6,000円  
使い方や季節によって大きく変わります。  
都市ガス物件はガス料金がお安くなります。

節約！

仕送りは計画的に使いましょう！

他にも  
食費・通信費・交際費  
被服費・娯楽費など

ウォーク

\*費用はあくまでも目安です。

【天久保3丁目】⑦ 第1・2・3エリア、体育芸術専門学群、バス利用者におすすめの地区です。

[お問合せ先] ウォーク株式会社大学前通り店 029-863-2080 取引は全て仲介



17

ゴールドクレスト天久保Ⅱ



賃料

6.3～7.2万円

共益費	3,000円
駐車場	5,500円～7,700円
駐輪代	1,100円

B-2



鉄筋コンクリート造、エントランスオートロック女性専用マンション！

つくば市天久保3-12-2	筑波大学まで100m
TXつくば駅 車6分(約3.6km)	
敷金 1ヶ月	築年数 2023/3
礼金 1ヶ月	構造 RC造 3階
間取り 1R	保険加入 必
面積	保証会社 不要



ネット無料	オートロック	TVドアホン
風呂トイレ別	温水洗浄便座	ペアガラス
給湯器	エアコン	宅配ボックス
LPガス	ビルトインIHコンロ	ウォークインクローゼット
BS/CS	シャワー・ドレッサー	浴室暖房乾燥機

Aタイプ 28.26㎡



3-D\* 外天久保Ⅱ Aタイプ



Bタイプ 34.61㎡



3-D\* 外天久保Ⅱ Bタイプ



わたしのお部屋紹介



自分のお部屋を紹介！

自分のこだわりの家具・コーディネートを紹介しよう！というこの企画も行っています。

先輩たちが実際に住んでいる部屋の様子を紹介する企画。

実際のお部屋なので家具の配置などイメージも湧きやすく部屋を作る参考になっちゃいます！



ウォーク



【春日4丁目】① どの学部にもアクセスしやすく、物件数が豊富なので色々な間取りが揃ってます。

[お問合せ先] ウォーク株式会社大学前通り店 029-863-2080 取引は全て仲介



18	ちはる荘AB	賃料	2.6~2.9万円	共益費	2,000円
				駐車場	2,200円

C-2

TVドアホン・ガスコンロ・温水洗浄便座・洗濯機中置・ネット無料。  
2万円台でも設備の揃った物件があります!!!

つくば市春日4-10-10 筑波大学まで300m  
TXつくば駅 車5分(約2.9km)  
敷金 50,000円 築年数 1984/8  
礼金 無し 構造 鉄骨 2階  
間取り 1K 保険加入 必  
面積 19.15㎡ 保証会社 必

ネット無料	洗濯機中置	TVドアホン
風呂トイレ別	温水洗浄便座	雨戸
給湯器	エアコン	駐輪場
LPガス	S・シューズボックス	ガスコンロ
ケーブルTV	N: 台所湯沸器	キッチン照明

Nタイプ

ちはる荘 Nタイプ

洋室6帖  
バルコニー

Sタイプ

ちはる荘 Sタイプ

洋室6帖  
バルコニー

19	サンテミリオンUn・Due	賃料	2.6~3万円	共益費	3,000円~
				駐車場	2,200円
				水道代	込み

B-2

1部屋はアトリエ・書斎・寝室など、使い方はあなた次第!!! ルームシェアも可!!!  
Un(アン)敷金3ヶ月 Due(ドゥー)敷金2ヶ月

つくば市春日4-24-14 筑波大学まで70m  
TXつくば駅 車5分(約3.3km)  
敷金 無し 築年数 1980/1  
礼金 無し 構造 軽鉄 2階  
間取り 2K 保険加入 必  
面積 35㎡ 保証会社 必

ネット無料	エアコン
風呂トイレ別	ルームシェア
給湯器	雨戸
LPガス	台所湯沸器
ケーブルTV	

Un  
洋室6帖 和室6帖  
2階はバルコニー付

Due  
洋室6帖 洋室6帖  
2階はバルコニー付

サンテミリオン

20	岡弥ハイツA	賃料	2.9~3.1万円	共益費	2,000円
				駐車場	2,200円

C-2

学生はうれしいコンビニ170m、松屋180m!!!

つくば市春日4-3-10 筑波大学まで100m  
TXつくば駅 車5分(約2.4km)  
敷金 50,000円 築年数 1983/3  
礼金 無し 構造 軽鉄 2階  
間取り 1K 保険加入 必  
面積 23.77㎡ 保証会社 必

ネット無料	洗濯機中置
風呂トイレ別	エアコン
給湯器	台所湯沸器
LPガス	温水洗浄便座
ケーブルTV	雨戸

岡弥ハイツA棟

洋室7帖  
2階はバルコニー付

【春日4丁目】② どの学部にもアクセスしやすく、物件数が豊富なので色々な間取りが揃ってます。

[お問合せ先] ウォーク株式会社大学前通り店 029-863-2080 取引は全て仲介



<b>21</b>	<b>パールハイツ</b>	賃料	<b>3.3~3.4万円</b>	共益費	2,000円
				駐車場	2,200円
B-2					
1部屋はアトリエ・書斎・寝室など、使い方はあなた次第！！					
				つくば市春日4-25-8	筑波大学まで80m
				TXつくば駅 車5分(約3.3km)	
QRコード		パールハイツ		敷金	50,000円
				礼金	無し
				間取り	2K
				面積	35㎡
				築年数	1983/3
				構造	軽鉄 2階
				保険加入	必
				保証会社	必
				ネット無料	ルームシェア
				風呂トイレ別	エアコン
				給湯器	台所湯沸器
				LPガス	雨戸
				ケーブルTV	温水洗浄便座

<b>22</b>	<b>岡弥ハイツB</b>	賃料	<b>3.3~3.4万円</b>	共益費	2,000円
				駐車場	2,200円
C-2					
学生はうれしいコンビニ170m、松屋180m！！					
				つくば市春日4-3-10	筑波大学まで100m
				TXつくば駅 車5分(約2.4km)	
QRコード		岡弥ハイツB棟		敷金	50,000円
				礼金	無し
				間取り	2K
				面積	35㎡
				築年数	1983/3
				構造	軽鉄 2階
				保険加入	必
				保証会社	必
				ネット無料	ルームシェア
				風呂トイレ別	エアコン
				給湯器	台所湯沸器
				LPガス	温水洗浄便座
				ケーブルTV	シューズボックス

<b>23</b>	<b>シャルマンコーポ高野</b>	賃料	<b>3.3~3.6万円</b>	共益費	2,000円
				駐車場	2,200円
B-2					
外壁の3本ラインがお洒落なアパート！！					
				つくば市春日4-16-28	筑波大学まで100m
				TXつくば駅 車5分(約3km)	
QRコード		シャルマンコーポ高野		敷金	50,000円
				礼金	無し
				間取り	1K
				面積	23.77㎡
				築年数	1985/1
				構造	軽鉄 2階
				保険加入	必
				保証会社	必
				ネット無料	洗濯機中置
				風呂トイレ別	温水洗浄便座
				給湯器	室内物干し
				LPガス	浴室棚・鏡
				ケーブルTV	キッチン照明

<b>24</b>	<b>やまとCD</b>	賃料	<b>3.3~3.6万円</b>	共益費	2,000円
				駐車場	2,200円
B-2					
浴室に鏡や棚・洗濯機上部棚など細やかなリフォームが◎					
				つくば市春日4-19-6	筑波大学まで80m
				TXつくば駅 車5分(約3.2km)	
QRコード		やまとC・D棟		敷金	50,000円
				礼金	無し
				間取り	1K
				面積	23.77㎡
				築年数	1985/3
				構造	軽鉄 2階
				保険加入	必
				保証会社	必
				ネット無料	洗濯機中置
				風呂トイレ別	温水洗浄便座
				給湯器	室内物干し
				LPガス	浴室棚・鏡
				ケーブルTV	キッチン照明



【春日4丁目】③ どの学部にもアクセスしやすく、物件数が豊富なので色々な間取りが揃ってます。

[お問合せ先] ウォーク株式会社大学前通り店 029-863-2080 取引は全て仲介



<b>25</b>	<b>やまとAB</b>	賃料	<b>3.6~3.8万円</b>	共益費	2,000円
				駐車場	2,200円
				水道代	3,500円

B-2

壁が抜けている部屋は一人で広々使い、壁のある部屋はルームシェアも可能です。あなたはどの部屋がお好みですか？

つくば市春日4-19-8 筑波大学まで80m  
TXつくば駅 車5分(約3.2km)

敷金	60,000円	築年数	1979/5
礼金	無し	構造	軽鉄 2階
間取り	2K	保険加入	必
面積	34.78㎡	保証会社	必

ネット無料	独立洗面台	雨戸
風呂トイレ別	温水洗浄便座	1階 洗濯機中置
給湯器	エアコン	シューズボックス
LPガス	ガスコンロ	
ケーブルTV	浴室棚・鏡	

やまとA・B棟

<b>26</b>	<b>アラジハイツ</b>	賃料	<b>3.6~3.9万円</b>	共益費	2,000円
				駐車場	無料

C-2

大家さんのDIYで図面上ではわからない工夫がたくさん！！

敷金	50,000円	築年数	1992/1
礼金	無し	構造	軽鉄 2階
間取り	1K	保険加入	必
面積	23.77㎡	保証会社	必

ネット無料	洗濯機中置	TVDアホン
風呂トイレ別	温水洗浄便座	宅配ボックス
給湯器	エアコン	室内物干し
LPガス	ガスコンロ	照明付き
ケーブルTV	駐輪場	洋室可動棚

アラジハイツ

<b>27</b>	<b>コートリラ</b>	賃料	<b>3.8~4万円</b>	共益費	2,000円
				駐車場	3,300円

B-2

浴室鏡・棚、温水洗浄便座付きの2Kアパート！！

敷金	50,000円	築年数	1982/2
礼金	無し	構造	軽鉄 2階
間取り	2K	保険加入	必
面積	35㎡	保証会社	必

ネット無料	ルームシェア	雨戸
風呂トイレ別	温水洗浄便座	
給湯器	台所湯沸器	
LPガス	エアコン	
ケーブルTV	シューズボックス	

コート・リラ

2階はバルコニー付

【春日4丁目】④ どの学部にもアクセスしやすく、物件数が豊富なので色々な間取りが揃ってます。

【お問合せ先】 ウォーク株式会社大学前通り店 029-863-2080 取引は全て仲介



<b>28 ヴェルディ春日</b>	賃料	<b>3.8~4.1万円</b>	共益費	2,000円
			駐車場	無料

C-2  
シャブードレッサー付きで女子ウケの良いお部屋！！

ヴェルディ春日

洋室6帖

つくば市春日4-7-4 筑波大学まで580m  
TXつくば駅 車5分(約2.9km)

敷金	50,000円	築年数	1994/2
礼金	無し	構造	軽鉄 2階
間取り	1K	保険加入	必
面積	23.77㎡	保証会社	必

ネット無料	洗濯機中置	TVDアホン
風呂トイレ別	温水洗浄便座	宅配ボックス
給湯器	シャブードレッサー	照明付き
LPガス	ガスコンロ	エアコン
ケーブルTV	室内物干し	駐輪場

<b>29 コートダジュール</b>	賃料	<b>3.9~4.3万円</b>	共益費	2,000円
			駐車場	3,300円

B-2  
黄色の壁に緑の三角屋根がお洒落なアパート！！  
2階には約2帖分のロフトが付いています。

コート・ダジュール 1F

洋室8帖

つくば市春日4-24-3 筑波大学まで50m  
TXつくば駅 車5分(約3.3km)

敷金	50,000円	築年数	1994/3
礼金	無し	構造	軽鉄 2階
間取り	1K	保険加入	必
面積	26.4㎡	保証会社	必

ネット無料	洗濯機中置	2階 ロフト
風呂トイレ別	温水洗浄便座	駐輪場
給湯器	エアコン	雨戸
LPガス	ガスコンロ	
ケーブルTV	照明付き	

1階

コート・ダジュール 1F

2階 ロフト付き

コート・ダジュール 2F

洋室8帖

<b>30 アルデバランつくば</b>	賃料	<b>4.5~4.8万円</b>	共益費	2,000円
			駐車場	2,200円

B-2  
ダブルロック・TVDアホン付きで安心！！洗面所も独立です。

アルデバラン・つくば

洋室8帖

つくば市春日4-22-3 筑波大学まで250m  
TXつくば駅 車5分(約3.2km)

敷金	50,000円	築年数	1999/3
礼金	無し	構造	軽鉄 3階
間取り	1K	保険加入	必
面積	27.08㎡	保証会社	必

ネット無料	洗濯機中置	TVDアホン
風呂トイレ別	温水洗浄便座	宅配ボックス
給湯器	独立洗面台	ダブルロック
LPガス	ガスコンロ	エアコン
BS/CS	照明付き	室内物干し



【春日4丁目】⑤ どの学部にもアクセスしやすく、物件数が豊富なので色々な間取りが揃ってます。

【お問合せ先】 ウォーク株式会社大学前通り店 029-863-2080 取引は全て仲介



31

マーズコート

賃料

4.4~5.4万円

共益費 4,000円

駐車場 3,300円(1階無料)

B-2

平砂トンネル出たすぐのオートロックマンション。  
防犯カメラや宅配ボックスも付いて女性も安心！！

つくば市春日4-16-7 筑波大学まで70m  
TXつくば駅 車5分(約2.9km)

敷金	50,000円	築年数	1997/11
礼金	無し	構造	RC 6階
間取り	1K	保険加入	必
面積		保証会社	必

ネット無料	洗濯機中置	オートロック
風呂トイレ別	温水洗浄便座	防犯カメラ
給湯器	エアコン	宅配ボックス
LPガス	ガスコンロ	照明付き
BS/CS	エレベーター	駐輪場

Aタイプ 24.8㎡

マーズ・コート Aタイプ

Bタイプ 30.2㎡

マーズ・コート Bタイプ

Cタイプ 30㎡

マーズ・コート Cタイプ

32

ミレニアムつくば

賃料

4.6~6.7万円

共益費 3,000円

駐車場 3,300円(1階無料)

C-2

防犯カメラ・宅配ボックス・TVドアホン付き！！  
洗面所も独立なので女性におすすめです！！

つくば市春日4-14-1 筑波大学まで250m  
TXつくば駅 車5分(約2.8km)

敷金	50,000円	築年数	2000/3
礼金	無し	構造	RC 4階
間取り		保険加入	必
面積		保証会社	必

ネット無料	洗濯機中置	TVドアホン
風呂トイレ別	温水洗浄便座	防犯カメラ
給湯器	独立洗面台	宅配ボックス
LPガス	IHコンロ	エアコン
ケーブルTV	照明付き	駐輪場

Aタイプ 1K 24.8㎡

ミレニアムつくば Aタイプ

Bタイプ 1LDK 40.3㎡

ミレニアムつくば Bタイプ

【春日4丁目】⑥ どの学部にもアクセスしやすく、物件数が豊富なので色々な間取りが揃ってます。

【お問合せ先】 ウォーク株式会社大学前通り店 029-863-2080 取引は全て仲介



<b>33</b>	<b>サヒタリオ</b>	賃料	<b>5~5.3万円</b>	共益費	3,000円
				駐車場	3,300円

B-2  
洋室10帖の広々オートロックマンション。宅配ボックス付き。







サヒタリオ



洋室10帖  
バルコニー

つくば市春日4-25-8 筑波大学まで140m  
TXつくば駅 車5分(約3.3km)

敷金	50,000円	築年数	2001/2
礼金	1ヶ月	構造	RC 3階
間取り	1K	保険加入	必
面積	31.32㎡	保証会社	必

ネット無料	洗濯機中置	オートロック
風呂トイレ別	温水洗浄便座	宅配ボックス
給湯器	シャブードレジャー	駐輪場
LPガス	ビルトイン3口コンロ	エアコン
ケーブルTV	照明付き	

<b>34</b>	<b>グランデフォレスタ</b>	WOMEN ONLY 賃料	<b>5.3~6.1万円</b>	共益費	4,000円
				駐車場	3,300円

B-2  
セコムホームセキュリティ付き女性専用アパート！！  
全室ペアガラス、1階はシャッター付きで床下収納もあります。






SECOM

つくば市春日4-22-6 筑波大学まで250m  
TXつくば駅 車5分(約3.1km)

敷金	1ヶ月	築年数	2015/3
礼金	1ヶ月	構造	軽鉄 3階
間取り		保険加入	必
面積		保証会社	必

ネット無料	シャブードレジャー	女性専用
風呂トイレ別	温水洗浄便座	ホームセキュリティ
給湯器	浴室暖房乾燥	オートロック
LPガス	追い焚き	防犯カメラ
BS/CS	ダブルロック	宅配ボックス

1K 32.42㎡



洋室8.4帖  
バルコニー



グランデフォレスタ32.42㎡

1K 30.03㎡



洋室8帖  
バルコニー



グランデフォレスタ30.03㎡

1LDK 35.35㎡



洋室3帖 LDK10.2帖  
バルコニー



グランデフォレスタ35.35㎡

<b>35</b>	<b>グランアーブル春日</b>	賃料	<b>5.3~5.6万円</b>	共益費	3,000円
				駐車場	3,300円

B-2  
1階でも高さがあり廊下には格子も入ったオートロックマンション！







グランアーブル春日



洋室8.6帖  
バルコニー

つくば市春日4-19-1 筑波大学まで150m  
TXつくば駅 車5分(約3km)

敷金	50,000円	築年数	2010/2
礼金	1ヶ月	構造	RC 3階
間取り	1K	保険加入	必
面積	30.6㎡	保証会社	必

ネット無料	浴室暖房乾燥機	オートロック
風呂トイレ別	温水洗浄便座	宅配ボックス
給湯器	シャブードレジャー	ペアガラス
LPガス	脱衣所	エアコン
BS/CS	追い焚き	ビルトイン3口コンロ



【春日4丁目】⑦ どの学部にもアクセスしやすく、物件数が豊富なので色々な間取りが揃ってます。

【お問合せ先】 ウォーク株式会社大学前通り店 029-863-2080 取引は全て仲介



## 36 アルブルヴィラージュ

賃料

5.4~5.6万円

共益費	3,000円
駐車場	2,200円

B-2



人と同じじゃつまらないというあなたにピッタリ！友達が遊びに来たら「凄い！」と言われること間違い無しのロフト付きアパート！！



つくば市春日4-19-15	筑波大学まで200m
TXつくば駅 車5分(約3km)	
敷金 50,000円	築年数 2016/8
礼金 1ヶ月	構造 木造 2階
間取り 1K+ロフト	保険加入 必
面積	保証会社 必

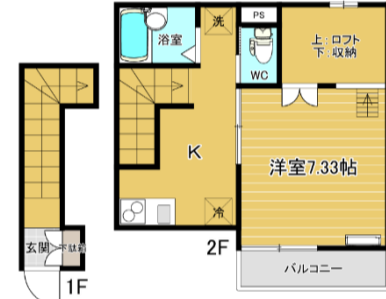
ネット無料	洗濯機中置	TVドアホン
風呂トイレ別	温水洗浄便座	追い焚き
給湯器	エアコン	照明付き
都市ガス	ビルトインHコンロ	駐輪場
地デジ	浴室暖房乾燥機	ロフト

1階 28.15㎡



アルブルヴィラージュ 1F

2階 35.61㎡



アルブルヴィラージュ 2F

## 37 グランツリー

賃料

5.9~6.2万円

共益費	3,000円
駐車場	3,300円

B-2



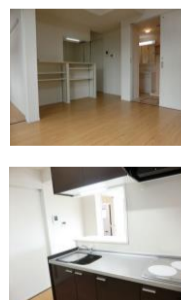
学生地区には数少ない全室角部屋の1LDKアパート！！！  
憧れのカウンターキッチンに設備も充実！！！！



つくば市春日4-21-1	筑波大学まで250m
TXつくば駅 車5分(約3km)	
敷金 1ヶ月	築年数 2018/3
礼金 1ヶ月	構造 木造 2階
間取り 1LDK	保険加入 必
面積	保証会社 必

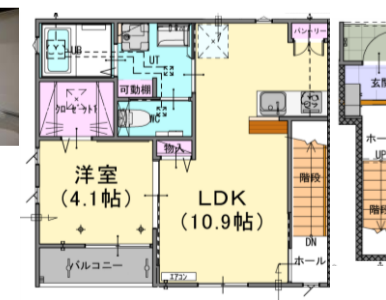
ネット無料	浴室暖房乾燥機	TVドアホン
風呂トイレ別	温水洗浄便座	ペアガラス
給湯器	エアコン	EDロック
LPガス	ビルトインHコンロ	追い焚き
BS/CS	シャブドレッサー	照明付き

1階 34.69㎡



グランツリー 34.69㎡

2階 42㎡



グランツリー 42.00㎡

【春日4丁目】⑧ どの学部にもアクセスしやすく、物件数が豊富なので色々な間取りが揃ってます。

[お問合せ先] ウォーク株式会社大学前通り店 029-863-2080 取引は全て仲介



38 七番館

賃料 5.4~5.9万円

共益費	3,000円
駐車場	3,500円

B-2

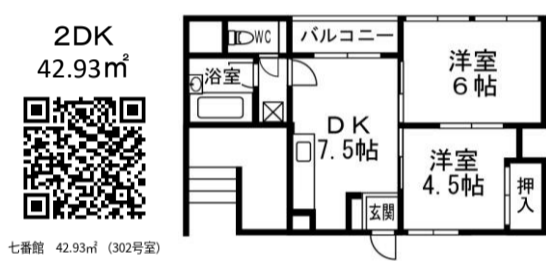
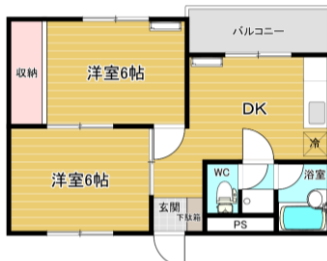


電子キー・TVドアホン付きで、様々なタイプのお部屋があります。  
あなたは、どのお部屋がお好みですか？



つくば市春日4-16-5	筑波大学まで300m
TXつくば駅 車5分(約2.9km)	
敷金 1ヶ月	築年数 1990/3
礼金 無し	構造 重鉄 3階
間取り	保険加入 必
面積	保証会社 必

ネット無料	洗濯機中置	TVドアホン
風呂トイレ別	温水洗浄便座	
給湯器	エアコン	
LPガス	照明付き	
ケーブルTV	電子キー	



七番館 42.93m<sup>2</sup> (302号室)

七番館 41.70m<sup>2</sup> (303号室)

七番館 37.80m<sup>2</sup> (305号室)

★大学生活と課外活動★

筑波大学での暮らしで欠かせないことの1つは、部活・サークル・学生組織などの課外活動でしょう。筑波大学には大小合わせて少なくとも200以上の団体が存在します。スポーツ・音楽・演劇・漫画などから学園祭実行委員、ビジネス、社会福祉活動まで幅広い種類の課外活動が行われています。そんな数ある課外活動から、どうやって自分にあったものを見つけられれば良いのでしょうか？その1つの手助けになるのが、入学式の日に行われる新入生歓迎祭と、そこで配られる課外活動団体紹介誌だと思います。当社HPでもサークル取材のページがありますので参考にしてみてください。

学園祭実行委員

ジャグリング

軽音



アカペラ

ダンス部

馬術部



check



他にも色々なサークル  
を取材しています。  
取材&体験談はHPから  
チェック！！

ウォーク





【春日2・3丁目】① 医学・春日エリアの方におすすめ。買い物に便利な研究学園へのアクセスも抜群！

【お問合せ先】 ウォーク株式会社大学前通り店 029-863-2080 取引は全て仲介



<b>39 福田ハイツ</b>	賃料	<b>2.7~2.9万円</b>	共益費	2,000円
			駐車場	2,200円

D-2  
2万円台の洗濯機中置き、TVドアホン付きアパート！！

福田ハイツ

洋室6帖  
バルコニー

つくば市春日2-30-1 筑波大学まで300m  
TXつくば駅 徒歩18分(約1.4km)

敷金	50,000円	築年数	1985/4
礼金	無し	構造	鉄骨 2階
間取り	1K	保険加入	必
面積	19.15㎡	保証会社	必

ネット無料	洗濯機中置	TVドアホン
風呂トイレ別	温水洗浄便座	雨戸
給湯器	瞬間湯沸器	駐輪場
LPガス	照明付き	
ケーブルTV	室内物干し	

<b>40 小平ハイツAB</b>	賃料	<b>2.8~3万円</b>	共益費	2,000円
			駐車場	無料

C-2  
洗濯機上部棚・室内物干しなど細やかなリフォームが◎

小平ハイツA・B棟

洋室7帖  
2階はバルコニー付

つくば市春日3-9-11 筑波大学まで550m  
TXつくば駅 車5分(約2.4km)

敷金	50,000円	築年数	1988/4
礼金	無し	構造	軽鉄 2階
間取り	1K	保険加入	必
面積	23.77㎡	保証会社	必

ネット無料	洗濯機中置	室内物干し
風呂トイレ別	温水洗浄便座	キッチン照明
給湯器	TVドアホン	駐輪場
LPガス	エアコン	ガスコンロ
BS/CS	雨戸	

<b>41 シバキュウハイツ</b>	賃料	<b>3.1~3.3万円</b>	共益費	2,000円
			駐車場	2,200円

C-2  
洋室7帖で洗濯機中置き、TVドアホン付きアパート。

シバキュウハイツ

洋室7帖  
バルコニー

つくば市春日3-11-10 筑波大学まで200m  
TXつくば駅 車5分(約2.1km)

敷金	50,000円	築年数	1988/3
礼金	無し	構造	軽鉄 2階
間取り	1K	保険加入	必
面積	23.77㎡	保証会社	必

ネット無料	洗濯機中置	室内物干し
風呂トイレ別	温水洗浄便座	ガスコンロ
給湯器	TVドアホン	
LPガス	エアコン	
BS/CS	雨戸	

<b>42 シャトゥ春日DE</b>	賃料	<b>3.1~3.4万円</b>	共益費	2,000円
			駐車場	無料

C-2  
外壁の赤いラインがアクセントのTVドアホン付きアパート。

シャトゥ春日D・E棟

洋室7帖  
バルコニー

つくば市春日3-8-13 筑波大学まで500m  
TXつくば駅 車5分(約2.4km)

敷金	50,000円	築年数	1992/3
礼金	無し	構造	軽鉄 2階
間取り	1K	保険加入	必
面積	23.77㎡	保証会社	必

ネット無料	洗濯機中置	室内物干し
風呂トイレ別	温水洗浄便座	キッチン照明
給湯器	TVドアホン	駐輪場
LPガス	エアコン	ガスコンロ
BS/CS	雨戸	

【春日2・3丁目】② 医学・春日エリアの方におすすめ。買い物に便利な研究学園へのアクセスも抜群！

【お問合せ先】 ウォーク株式会社大学前通り店 029-863-2080 取引は全て仲介



43	シャトゥ春日ABC	賃料	3.5~3.7万円	共益費	2,000円
				駐車場	無料

C-2  
大家さんで洗面台回りをお洒落にプチリフォーム！！

シャトゥ春日A・B・C棟

つくば市春日3-9-2 筑波大学まで550m  
TXつくば駅 車5分(約2.4km)

敷金	50,000円	築年数	1990/8
礼金	無し	構造	軽鉄 2階
間取り	1DK	保険加入	必
面積	27.08㎡	保証会社	必

ネット無料	洗濯機中置	独立洗面台
風呂トイレ別	温水洗浄便座	シューズボックス
給湯器	TVドアホン	ガスコンロ
LPガス	エアコン	室内物干し
BS/CS	雨戸	駐輪場

44	アントラズ春日AB	賃料	4~4.3万円	共益費	無料
				駐車場	無料

D-2  
筑波大学春日キャンパス目の前！！シャンプードレッサー付き。

アントラズ春日A棟

つくば市春日2-13-2 筑波大学まで100m  
TXつくば駅 徒歩12分(約960m)

敷金	50,000円	築年数	1994/1
礼金	無し	構造	軽鉄 2階
間取り	1K	保険加入	必
面積	23.77㎡	保証会社	必

ネット無料	洗濯機中置	シャンプードレッサー
風呂トイレ別	温水洗浄便座	シューズボックス
給湯器	TVドアホン	室内物干し
LPガス	エアコン	照明付き
ケーブルTV	雨戸	駐輪場

## モデルルーム総選挙

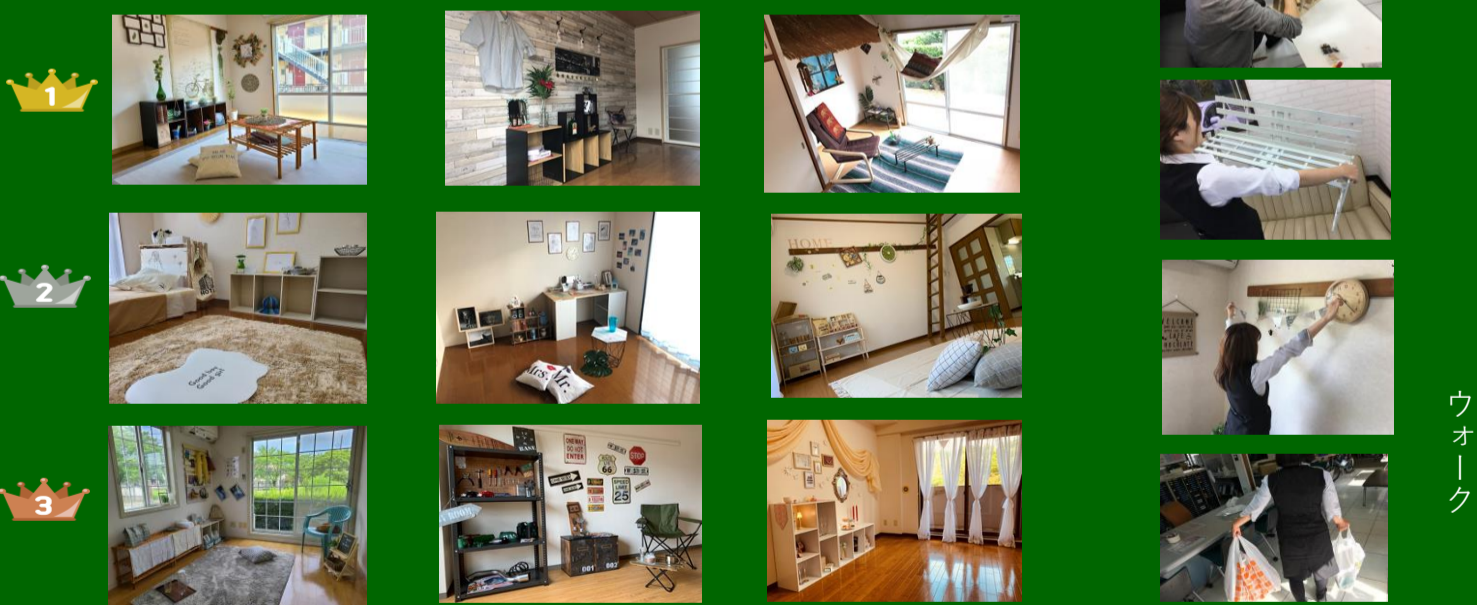
予算1万円で『学生ウケするモデルルームを作成せよ』

スタッフはアイデアを駆使し、100円ショップを駆け回り、慣れないDIYもして、渾身のモデルルームを作成！！店頭で学生に投票してもらいナンバーワンモデルルームを決めています。さらに、モデルルームで使用した家具や小物は、そのお部屋の成約者にプレゼントしちゃいます！！

2021年

2020年

2019年



ウォーク



【春日2・3丁目】③ 医学・春日エリアの方におすすめ。買い物に便利な研究学園へのアクセスも抜群！

【お問合せ先】 ウォーク株式会社大学前通り店 029-863-2080 取引は全て仲介



<b>45</b>	<b>イクステンド河村</b>	賃料	<b>4.4~4.6万円</b>	共益費	2,000円
				駐車場	無料

C-2  
洗濯機中置き、シャブードレッサー付きの2DKアパート！！

イクステンド河村

2階はバルコニー付

つくば市春日3-20-3 筑波大学まで500m  
TXつくば駅 車5分(約2.4km)

敷金	1.5ヶ月	築年数	1986/5
礼金	無し	構造	軽鉄 2階
間取り	2DK	保険加入	必
面積	38.5㎡	保証会社	必

ネット無料	洗濯機中置	ルームシェア
風呂トイレ別	温水洗浄便座	
給湯器	エアコン	
LPガス	シャブードレッサー	
ケーブルTV	雨戸	

<b>46</b>	<b>ルヴァン春日</b>	賃料	<b>4.5~4.6万円</b>	共益費	4,000円
				駐車場	3,300円(1階無料)

C-1  
4万円台のオートロック・エレベーター付きマンション！！

ルヴァン春日

バルコニー

つくば市春日2-45-1 筑波大学まで720m  
TXつくば駅 車5分(約2.2km)

敷金	50,000円	築年数	1997/3
礼金	無し	構造	RC 6階
間取り	1K	保険加入	必
面積	24.5㎡	保証会社	必

ネット無料	洗濯機中置	オートロック
風呂トイレ別	温水洗浄便座	エレベーター
給湯器	エアコン	宅配ボックス
LPガス	IHコンロ	防犯カメラ
BS/CS	照明付き	駐輪場

<b>47</b>	<b>パークシティKASUGA</b>	賃料	<b>4.7~4.9万円</b>	共益費	3,000円
				駐車場	無料

D-2  
つくば駅徒歩11分の広々使える2Kアパート！！

パークシティKASUGA 201

バルコニー

つくば市春日2-8-3 筑波大学まで200m  
TXつくば駅 徒歩11分(約850m)

敷金	50,000円	築年数	1995/3
礼金	無し	構造	鉄骨 2階
間取り	2K	保険加入	必
面積	33.12㎡	保証会社	必

ネット無料	洗濯機中置	
風呂トイレ別	温水洗浄便座	
給湯器	エアコン	
LPガス	TVDアホン	
ケーブルTV	シューズボックス	

<b>48</b>	<b>ラクール河村</b>	賃料	<b>4.5~4.8万円</b>	共益費	2,000円
				駐車場	無料

C-2  
ダブルロック・TVDアホン付きで安心！！洗面所も独立です。

LA・COUR河村

バルコニー

つくば市春日3-22-4 筑波大学まで500m  
TXつくば駅 車5分(約2.3km)

敷金	50,000円	築年数	2000/9
礼金	無し	構造	軽鉄 3階
間取り	1K	保険加入	必
面積	27.08㎡	保証会社	必

ネット無料	洗濯機中置	TVDアホン
風呂トイレ別	温水洗浄便座	ダブルロック
給湯器	照明付き	エアコン
LPガス	ガスコンロ	宅配ボックス
ケーブルTV	シャブードレッサー	駐輪場

【春日2・3丁目】④ 医学・春日エリアの方におすすめ。買い物に便利な研究学園へのアクセスも抜群！

【お問合せ先】 ウォーク株式会社大学前通り店 029-863-2080 取引は全て仲介



<b>49</b>	<b>メゾンサヴァア</b>	賃料	<b>4.8~5.1万円</b>	共益費	2,000円
				駐車場	3,300円

D-2

外観がかわいいオートロック、ロフト付きアパート。  
洗面脱衣所付きなので女性に人気です！！

つくば市春日2-24-6 筑波大学まで300m  
TXつくば駅 徒歩18分(約1.4km)

敷金	50,000円	築年数	2000/2
礼金	無し	構造	木造 2階
間取り	1K+ロフト	保険加入	必
面積		保証会社	必

ネット無料	洗濯機中置	オートロック
風呂トイレ別	温水洗浄便座	宅配ボックス
給湯器	エアコン	ロフト
LPガス	独立洗面台	シューズボックス
ケーブルTV	脱衣所	駐輪場

Aタイプ 26.7㎡

メゾン・サヴァア Aタイプ

Bタイプ 31.32㎡

メゾン・サヴァア Bタイプ

<b>50</b>	<b>プチグランデ楠</b>	WOMEN ONLY	賃料	<b>5.2~5.8万円</b>	共益費	3,000円
					駐車場	3,300円

C-2

駐車場にはゲートも付いている女性専用オートロックマンション。  
高さのある1階で、廊下には格子も付いています。

つくば市春日3-3-6 筑波大学まで300m  
TXつくば駅 車5分(約2.9km)

敷金	70,000円	築年数	2010/11
礼金	1ヶ月	構造	RC 3階
間取り	1K	保険加入	必
面積		保証会社	不要

ネット無料	エアコン	防犯カメラ
床暖房	温水洗浄便座	オートロック
浴室暖房乾燥機	脱衣所	宅配ボックス
都市ガス	シャブドレサー	ペアガラス
ビルトインIHコンロ	追い焚き	女性専用

Aタイプ 31.62㎡

プチ・グランデ楠 Aタイプ

Bタイプ 37.56㎡

プチ・グランデ楠 Bタイプ



【春日2・3丁目】⑤ 医学・春日エリアの方におすすめ。買い物に便利な研究学園へのアクセスも抜群！

【お問合せ先】 ウォーク株式会社大学前通り店 029-863-2080 取引は全て仲介



51 プチグランデしら梅	WOMEN ONLY	賃料	5.2~5.8万円	共益費	3,000円
				駐車場	3,300円

C-2



女性専用オートロックマンション！！  
エントランスのオートロックは鍵で開けるタイプなので安心です。



つくば市春日3-10-16	筑波大学まで350m
TXつくば駅 車5分(約2.2km)	
敷金 70,000円	築年数 2013/11
礼金 1ヶ月	構造 RC 3階
間取り 1K	保険加入 必
面積	保証会社 不要

ネット無料	エアコン	防犯カメラ
床暖房	温水洗浄便座	オートロック
浴室暖房乾燥機	脱衣所	宅配ボックス
都市ガス	シャブードレジャー	ペアガラス
ビルトイン3口コンロ	追い焚き	女性専用

Aタイプ 31.62㎡



プチ・グランデしら梅Aタイプ



Bタイプ 37.56㎡



プチ・グランデしら梅Bタイプ



52 翠・3	WOMEN ONLY	賃料	5.3~6.0万円	共益費	4,000円
				駐車場	3,300円

C-2



2020年1月築の築浅女性専用マンション！！  
とことん女性目線にこだわった設備が満載！！



つくば市春日3-10-21	筑波大学まで300m
TXつくば駅 車5分(約2.1km)	
敷金 80,000円	築年数 2020/1
礼金 1ヶ月	構造 RC 3階
間取り 1K	保険加入 必
面積	保証会社 不要

ネット無料	エアコン	防犯カメラ
床暖房	温水洗浄便座	オートロック
浴室暖房乾燥機	脱衣所	宅配ボックス
都市ガス	シャブードレジャー	ペアガラス
ビルトインIHコンロ	追い焚き	女性専用

Aタイプ 31.62㎡



翠・3 31.62㎡ Aタイプ



Bタイプ 37.57㎡



翠・3 37.57㎡ Bタイプ



【春日2・3丁目】⑥ 医学・春日エリアの方におすすめ。買い物に便利な研究学園へのアクセスも抜群！

【お問合せ先】 ウォーク株式会社大学前通り店 029-863-2080 取引は全て仲介



<b>53 プチグランデ春日</b>	WOMEN ONLY	賃料	<b>5.3~5.6万円</b>	共益費	3,000円
				駐車場	3,300円

D-2  
つくば駅徒歩圏内の広々9.7帖女性専用マンション！！

プチ・グランデ春日

つくば市春日2-29-2 筑波大学まで150m  
TXつくば駅 徒歩18分(約1400m)

敷金	70,000円	築年数	2006/11
礼金	1ヶ月	構造	RC 3階
間取り	1K	保険加入	必
面積	32.19㎡	保証会社	不要

ネット無料	エアコン	女性専用
床暖房	温水洗浄便座	オートロック
浴室暖房乾燥機	脱衣所	宅配ボックス
都市ガス	シャブードレジャー	ペアガラス
ビルトイン3ココンロ	追い焚き	駐輪場

<b>54 プチグランデ桂</b>	WOMEN ONLY	賃料	<b>5.3~5.7万円</b>	共益費	3,000円
				駐車場	3,300円

C-2  
防犯カメラ・オートロック付き女性専用マンション！！

プチ・グランデ桂

つくば市春日3-10-12 筑波大学まで300m  
TXつくば駅 車5分(約2.1km)

敷金	70,000円	築年数	2009/12
礼金	1ヶ月	構造	RC 3階
間取り	1K	保険加入	必
面積	30.6㎡	保証会社	不要

ネット無料	エアコン	防犯カメラ
床暖房	温水洗浄便座	オートロック
浴室暖房乾燥機	脱衣所	宅配ボックス
都市ガス	シャブードレジャー	ペアガラス
ビルトイン3ココンロ	追い焚き	女性専用

<b>55 みどり・5</b>	WOMEN ONLY	賃料	<b>6.0~7.0万円</b>	共益費	4,000円
				駐車場	3,300円

C-2  
2020年1月築の築浅女性専用マンション！！  
とことん女性目線にこだわった設備が満載！！

つくば市春日3-2-1 筑波大学まで350m  
TXつくば駅 車5分(約1.9km)

敷金	80,000円	築年数	2020/1
礼金	1ヶ月	構造	RC 3階
間取り	1K	保険加入	必
面積		保証会社	不要

ネット無料	エアコン	防犯カメラ
床暖房	温水洗浄便座	オートロック
浴室暖房乾燥機	脱衣所	宅配ボックス
都市ガス	シャブードレジャー	ペアガラス
ビルトインIHコンロ	追い焚き	女性専用

**Aタイプ 38.97㎡**

みどり・5 38.97㎡Aタイプ

**Bタイプ 32.56㎡**

みどり・5 32.56㎡Bタイプ

**Cタイプ 33.56㎡**

みどり・5 33.56㎡Cタイプ



【春日2・3丁目】⑦ 医学・春日エリアの方におすすめ。買い物に便利な研究学園へのアクセスも抜群！

【お問合せ先】 ウォーク株式会社大学前通り店 029-863-2080 取引は全て仲介



56	PRIMAブルーレーベル・ホワイトレーベル	WOMEN ONLY	賃料	6.3~6.6万円	共益費	3,000円
					駐車場	3,300円

D-2



オシャレな外観のオートロック物件！高い天井と広々したロフトが特徴です！



つくば市研究学園7-23-10	筑波大学まで300m
TXつくば駅 徒歩21分(約1.7km)	
敷金 1ヶ月	築年数 2023/9
礼金 1ヶ月	構造 木造 2階
間取り 1R+ロフト	保険加入 必
面積	保証会社 必

ネット無料	洗濯機中置	オートロック
風呂トイレ別	温水洗浄便座	シャブドレジャー
給湯器	エアコン	浴室暖房乾燥機
LPガス	照明付き	ペアガラス
ロフト	駐輪場	ビルトインIHコンロ



Aタイプ  
25.04m²



Bタイプ  
25.53m²



★筑波大学周辺のスーパーマーケット★

一人暮らしの楽しみの一つと言えば自炊。そんな自炊のサポートになるスーパーマーケットをご紹介します。(8ページの周辺地図参照)

カスミ(テクノパーク桜店)



桜エリアにある茨城では定番の大手スーパー。24時間営業がうれしい。(周辺地図A-3) つくば市桜1-22

トライアル (つくば学園都市店)



福岡発祥の大型スーパー。食料品のみならず生活用品も多数取り扱いの24時間スーパー。(周辺地図C-1) つくば市学園の森3-12-6

ローソンストア100 (筑波大学前店)



生鮮食品と身近な生活用品を扱うミニスーパー。(周辺地図C-2) つくば市天久保2-3-21

カスミ(筑波大学店)



2000年に筑波大学の敷地内にオープンしたスーパー。一般のかたも買い物可能です。(周辺地図B-2) つくば市天久保3-1-10



ロピア

関東を中心に展開する品揃え豊富な激安スーパー。つくば駅のそばにあります。(周辺地図D-3) つくば市吾妻1-7-1

番外編 コストコ



今や大人気の会員制倉庫式大型スーパーがつくばにもありますよ。家族でつくばに来た際にはぜひ！(周辺地図C-1) つくば市学園の森2-19



**【吾妻】 春日エリアの方にすすめ。つくば駅へも徒歩圏内！**

[お問合せ先] ウォーク株式会社大学前通り店 029-863-2080 取引は全て仲介



<b>57 若葉ハイツ</b>	賃料	<b>2.7~2.9万円</b>	共益費	2,000円
			駐車場	3,300円

C-3  
つくば駅まで徒歩13分でこのお値段！！






若葉ハイツ



2階はバルコニー付

つくば市吾妻3-17-8 筑波大学まで1km  
TXつくば駅 徒歩13分(約1km)

敷金	50,000円	築年数	1982/4
礼金	無し	構造	軽鉄 2階
間取り	1K	保険加入	必
面積	23.77㎡	保証会社	必

ネット無料	洗濯機中置
風呂トイレ別	温水洗浄便座
給湯器	瞬間湯沸器
LPガス	エアコン
ケーブルTV	雨戸

<b>58 細田マンションAB</b>	賃料	<b>4.5~4.8万円</b>	共益費	2,000円
			駐車場	2,200円(1階無料)
			上下水道代	3,500円

C-3  
つくば駅徒歩11分脱衣所付き！！






細田マンション 28.00㎡



洋室8.5帖

つくば市吾妻3-18-4 筑波大学まで900m  
TXつくば駅 徒歩11分(約880m)

敷金	50,000円	築年数	1991/12
礼金	無し	構造	鉄骨 3階
間取り	1K	保険加入	必
面積	28㎡	保証会社	必

ネット無料	洗濯機中置	シューズボックス
風呂トイレ別	温水洗浄便座	駐輪場
給湯器	エアコン	脱衣所
LPガス	IHコンロ	
ケーブルTV	照明付き	

<b>59 セラヴィ</b>	賃料	<b>4.6~4.7万円</b>	共益費	3,000円
			駐車場	3,300円

C-3  
つくば駅まで徒歩13分のマンションタイプ！！






セラヴィ



洋室8帖

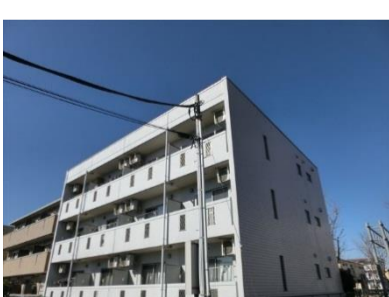



つくば市吾妻3-16-2 筑波大学まで1km  
TXつくば駅 徒歩13分(約1km)

敷金	50,000円	築年数	1996/2
礼金	無し	構造	RC 4階
間取り	1K	保険加入	必
面積	24.5㎡	保証会社	必

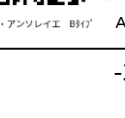
ネット無料	洗濯機中置	ガスコンロ
風呂トイレ別	温水洗浄便座	照明付き
給湯器	TVドアホン	
LPガス	シューズボックス	
ケーブルTV	駐輪場	

<b>60 リスアンソレイエ</b>	賃料	<b>5.5~5.9万円</b>	共益費	4,000円
			駐車場	3,300円


C-3  
オール電化・オートロックマンション！！

リス・アンソレイエ Aタイプ



リス・アンソレイエ Bタイプ



Aタイプ 30.34㎡ Bタイプ 34.28㎡

つくば市吾妻3-11-3 筑波大学まで750m  
TXつくば駅 徒歩16分(約1.5km)

敷金	1ヶ月	築年数	2007/2
礼金	無し	構造	RC 3階
間取り	1K	保険加入	必
面積		保証会社	必

ネット無料	洗濯機中置	オートロック
風呂トイレ別	温水洗浄便座	エアコン
電気温水器	シャブドレジャー	シューズボックス
オール電化	ビルインIHコンロ	照明付き
ケーブルTV	脱衣所	駐輪場



【桜】 スーパー・ドラッグストア・飲食店などお店が多く夜でも比較的明るい地区です。

[お問合せ先] ウォーク株式会社大学前通り店 029-863-2080 取引は全て仲介



<b>61</b>	<b>かとれあコーポⅠ</b>	賃料	<b>3.0~3.9万円</b>	共益費	2,000円
				駐車場	3,300円
A-2	スーパーまで徒歩8分、買い物に便利！！	Aタイプ 20㎡	Bタイプ 26㎡	つくば市桜2-4-6 TXつくば駅 車6分(約3.8km)	筑波大学まで400m
				敷金 50,000円	築年数 1995/10
	かとれあコーポⅠ 20㎡Aタイプ	洋室7帖	洋室8帖	礼金 無し	構造 軽鉄 2階
		2Fのみバルコニー	2Fのみバルコニー	間取り 1K	保険加入 必
				面積	保証会社 必
				ネット無料	洗濯機中置
				風呂トイレ別	エアコン
				給湯器	雨戸
				LPガス	TVドアホン
				地デジアンテナ	温水洗浄便座

<b>62</b>	<b>かとれあコーポⅡ</b>	賃料	<b>3.5~3.6万円</b>	共益費	2,000円
				駐車場	3,300円
A-3	全室角部屋の2面採光なので明るく静か！！	Aタイプ 25㎡	Bタイプ 21.5㎡	つくば市桜1-13-5 TXつくば駅 車6分(約3.8km)	筑波大学まで400m
				敷金 50,000円	築年数 1997/5
	かとれあコーポⅡ 21.5㎡	洋室7.5帖	洋室7帖	礼金 無し	構造 軽鉄 2階
		バルコニー	バルコニー	間取り 1K	保険加入 必
				面積	保証会社 必
				エアコン	洗濯機中置
				風呂トイレ別	全室角部屋
				給湯器	雨戸
				LPガス	TVドアホン
				地デジアンテナ	温水洗浄便座

<b>63</b>	<b>トップツクバAD</b>	賃料	<b>3.1~3.3万円</b>	共益費	2,000円
				駐車場	2,200円
A-2	退去した部屋からフローリングにリフォームしています！！			つくば市桜2-9-1 TXつくば駅 車7分(約4.2km)	筑波大学まで500m
				敷金 50,000円	築年数 1995/8
	トップツクバ	洋室6.3帖	2階はバルコニー付	礼金 無し	構造 木造 2階
				間取り 1K	保険加入 必
				面積 19.63㎡	保証会社 必
				ネット無料	洗濯機中置
				風呂トイレ別	温水洗浄便座
				給湯器	電気コンロまたはIH(1口)
				LPガス	TVドアホン
				地デジアンテナ	エアコン

<b>64</b>	<b>トップアスリートA~F</b>	賃料	<b>4.2~4.4万円</b>	共益費	2,000円
				駐車場	2,200円
A-3	シャンプードレッサー・TVドアホン付き8帖アパート！！			つくば市桜2-16 桜2-9-1 TXつくば駅 車6分(約4km)	筑波大学まで500m
				敷金 50,000円	築年数 1995/9
	トップ・アスリート	洋室8帖	バルコニー	礼金 無し	構造 軽鉄 2階
				間取り 1K	保険加入 必
				面積 27.08㎡	保証会社 必
				ネット無料	洗濯機中置
				風呂トイレ別	温水洗浄便座
				給湯器	シャンプードレッサー
				LPガス	ガスコンロ
				BS/CS	室内物干し
					シューズボックス

**【要】【栗原】【花畑】① メインの地区に比べると物件は少ないですが掘り出し物があるかも！？**

[お問合せ先] ウォーク株式会社大学前通り店 029-863-2080 取引は全て仲介



<b>65</b>	<b>ウッドハウスヤマイチ</b>	賃料	<b>2.2万円</b>	共益費	2,000円
				駐車場	無料
				水道代	込み

B-2  
二重窓仕様、隣の畑で家庭菜園ができます。

ウッドハウスヤマイチ

つくば市要245-1 筑波大学まで550m  
TXつくば駅 車7分(約4.2km)

敷金	50,000円	築年数	1989/9
礼金	無し	構造	木造 平屋
間取り	1K	保険加入	必
面積	23.13㎡	保証会社	必

ネット無料	温水洗浄便座	共同洗濯機
風呂トイレ別	エアコン	井戸水
給湯器	家庭菜園	二重窓
LPガス	照明付き	
BS/CS	平屋	

<b>66</b>	<b>リバーハイツ</b>	賃料	<b>3~3.1万円</b>	共益費	2,000円
				駐車場	無料

A-2  
全室角部屋の洋室8帖、独立洗面台アパート！！

リバーハイツ

つくば市栗原3553-78 筑波大学まで1550m  
TXつくば駅 車9分(約5.2km)

敷金	50,000円	築年数	2000/3
礼金	無し	構造	木造 2階
間取り	1K	保険加入	必
面積	25.25㎡	保証会社	必

エアコン	温水洗浄便座	
風呂トイレ別	独立洗面台	
給湯器	シューズボックス	
LPガス	全室角部屋	
地デジアンテナ	洗濯機中置	

<b>67</b>	<b>ガーデンフィル花畑AB</b>	賃料	<b>4.8~5.5万円</b>	共益費	3,000円
				駐車場	3,300円

地図外  
5万円台で入居できる1LDKアパート！！  
オール電化なので光熱費も軽減できます。

つくば市花畑1-5-4 筑波大学まで800m  
TXつくば駅 車10分(約6.5km)

敷金	50,000円	築年数	2009/3
礼金	無し	構造	軽鉄 2階
間取り		保険加入	必
面積		保証会社	必

ネット無料	洗濯機中置	防犯カメラ
風呂トイレ別	温水洗浄便座	TVドアホン
オール電化	シャブドレサー	宅配ボックス
エアコン	ビルトインHコンロ	カードキー
BS/CS	シューズボックス	駐輪場

**Aタイプ 1K 29.84㎡**

ガーデンフィル花畑Aタイプ

**Bタイプ 1K 29.84㎡**

ガーデンフィル花畑Bタイプ

**Cタイプ 1LDK 34.29㎡**

ガーデンフィル花畑Cタイプ



【要】【栗原】【花畑】② メインの地区に比べると物件は少ないですが掘り出し物があるかも！？

[お問合せ先] ウォーク株式会社大学前通り店 029-863-2080 取引は全て仲介



68

グランチェスタ

賃料

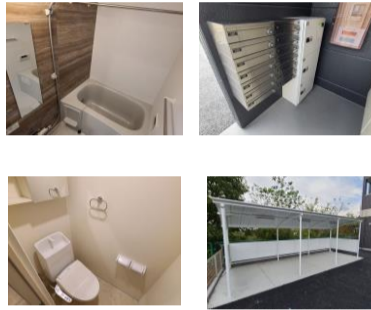
5.5~5.8万円

共益費	4,000円
駐車場	3,300円

A-1



1階はサンルーム仕様の築浅1LDKアパート！  
エアコン2台付き、カウンターキッチンタイプ。



つくば市要元中根字久保167-2	筑波大学まで500m
TXつくば駅 車8分(約5.2km)	
敷金 70,000円	築年数 2023/10
礼金 1ヶ月	構造 軽鉄 2階
間取り 1LDK	保険加入 必
面積	保証会社 必

ネット無料	エアコン2基	TVDアホン
追い焚き	温水洗浄便座	防犯カメラ
ビルトインコンロ	脱衣所	宅配ボックス
照明付き	シャンプードレッサー	駐輪場
BS/CS	ペアガラス	浴室乾燥機



1階 1LDK 40.33㎡



2階 1LDK 35.70㎡



チャンネル登録お願いします

YouTube

コロナ禍において、ウォークもYouTubeを始動！！  
まだまだ不慣れですが、色々なコンテンツを用意しております。  
ぜひご覧ください！

ウォーク

【天久保1・2・4丁目】① メインの地区に比べると物件は少ないですが掘り出し物があるかも！？

[お問合せ先] ウォーク株式会社大学前通り店 029-863-2080 取引は全て仲介



69 タイセイコーポラス

賃料

3~3.5万円

共益費	3,000円
駐車場	無し

B-3



TVDアホン・洗濯機中置・ネット無料・温水洗浄便座(Aタイプ)。鉄筋コンクリートのマンションタイプでこのお値段！！



つくば市天久保4-7-9	筑波大学まで350m
TXつくば駅 車5分(約3.2km)	
敷金 50,000円	築年数 1987/12
礼金 無し	構造 RC 4階
間取り 1K	保険加入 必
面積	保証会社 必

ネット無料	洗濯機中置	駐輪場
TVDアホン	A:温水洗浄便座	シューズボックス
給湯器	IHコンロ(1口)	照明付き
LPガス	室内物干し	
ケーブルTV	エアコン	

Aタイプ 21.7㎡



タイセイコーポラス 21.7㎡



Bタイプ ユニットバス 19.8㎡



タイセイコーポラス 19.8㎡



70 マンション中山

賃料

3.2~3.5万円

共益費	2,500円
駐車場	2,200円
上下水道代	込み

C-2



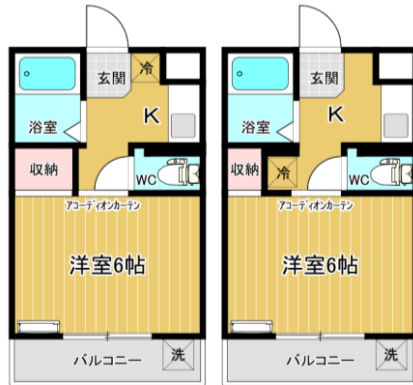
外観がオシャレな3万円台の鉄筋コンクリートマンション！！



マンション中山

つくば市天久保2-3-14	筑波大学まで200m
TXつくば駅 車5分(約1.9km)	
敷金 50,000円	築年数 1985/3
礼金 無し	構造 RC 3階
間取り 1K	保険加入 必
面積 19.44㎡	保証会社 必

ネット無料	温水洗浄便座
風呂トイレ別	エアコン
給湯器	駐輪場
LPガス	
ケーブルTV	





【天久保1・2・4丁目】② メインの地区に比べると物件は少ないですが掘り出し物があるかも！？

【お問合せ先】 ウォーク株式会社大学前通り店 029-863-2080 取引は全て仲介



71	プチグランデ桜	WOMEN ONLY	賃料	5.0~5.3万円	共益費	0円
					駐車場	3,300円

C-3

駐車場にはゲートも付いている女性専用マンション！！

プチ・グランデ桜

つくば市天久保1-6-20 筑波大学まで500m  
TXつくば駅 徒歩17分(約1.3km)

敷金	55,000円	築年数	2005/6
礼金	1ヶ月	構造	RC 3階
間取り	1K	保険加入	必
面積	27.4㎡	保証会社	不要

ネット無料	エアコン	防犯カメラ
ビルトイン3口コンロ	温水洗浄便座	オートロック
床暖房	脱衣所	宅配ボックス
都市ガス	シャンプードレッサー	浴室暖房乾燥機
ケーブルTV	追い焚き	女性専用

72	みどり・6	WOMEN ONLY	賃料	5.7~6.6万円	共益費	4,000円
					駐車場	3,300円

C-2

新築！女性専用オートロックマンション！  
ウォークインクローゼット、IHコンロ、都市ガス物件！

Aタイプ

Bタイプ

つくば市天久保2-7-11 筑波大学まで160m  
TXつくば駅 車5分(約2.3km)

敷金	80,000円	築年数	2024/3
礼金	1ヶ月	構造	RC 3階
間取り	1K	保険加入	必
面積		保証会社	不要

ネット無料	エアコン	防犯カメラ
ビルトインIHコンロ	温水洗浄便座	オートロック
浴室暖房乾燥機	脱衣所	宅配ボックス
都市ガス	シャンプードレッサー	ウォークインクローゼット
TVアンテナ	追い焚き	女性専用

未完成のため写真は同シリーズの写真であり、あくまでもイメージです。

**Bタイプ**  
36.15㎡

洋室9.3帖

**Aタイプ**  
30.60㎡

洋室7.5帖

## お役立ち情報／賃貸情報誌設置店



### 宿泊施設



ダイワロイネットホテル	029-863-3755
ホテルマークワン	029-875-7272
東横イン 研究学園駅北口	029-863-1045
ホテル日航つくば	029-852-1112
ホテルJALシティつくば	029-860-7700
つくばスカイホテル	029-851-0008
ホテルグランド東雲	029-856-2211
ホテルルートつくば	029-860-2111
つくばデリーイン	029-851-0003
つくばタウンホテル	0297-42-2038
ホテルニューたかはし 高野台店	029-836-1110
ウッディホテルスワ	029-836-7123
ビジネスホテル山久	029-852-3939
ホテルニュー梅屋	029-838-0311
ホテルつくばヒルズ 梅園店	029-893-3512
セントラルホテル	029-855-1160
ホテルベストランド	029-863-1515
ホテル松島	029-856-1191
アーバンホテルつくば	029-877-0001
筑波山ホテル青木屋	029-866-0311
筑波山 江戸屋	029-866-0321
筑波山温泉ホテル	029-866-0521
筑波山温泉 彩光の宿 一望	029-866-2222
筑波山温泉 つくばグランドホテル	029-866-1111
東横イン 土浦駅東口	029-835-1045
ベルズイン土浦	029-826-1400
ライフイン土浦駅東口	029-824-0500

### タクシー／レンタカー



松見タクシー	029-851-1432
大曾根タクシー	029-864-0301
トヨタレンタカー	029-851-0100
ナイスレンタカー	0120-996-712
オリックスレンタカー	029-863-1887

### 自転車屋



中島モータース	029-851-9777
井上サイクル	029-851-4362
小田倉自転車	029-852-3108

### 引っ越し



WonderREX引越し宅買便	0800-800-2200
日本引越センター	0120-039-555
アート引越センター	0120-51-0123
サカイ引越センター	0120-04-4491
引越一括見積り(リベロ株式会社)	0120-793-700

### 家具／家電



ニトリ つくば店	029-858-7821
グランステージ山新(大型ホームセンター)	029-849-2222
ケースデンキ トナリエクレオ店(つくば駅)	029-828-8070
ヤマダ電機 研究学園店	029-896-8880
ノジマ電気 イーアスつくば店	029-868-7271

### リサイクルショップ



WonderREX つくば店	029-875-8543
オフハウス つくば研究学園店	029-886-8758
セカンドストリート つくば研究学園店	029-850-5351

### 美容室



Velocca	029-875-6758
Freak's	029-851-7610
suplis hair design	029-828-7913
UP TOWN STORE	029-896-3207
メンズヘア-ラ-R	029-856-0080

### 飲食店



moi ! kka	029-893-3772
おふくろさん弁当	029-851-1950
カフェレストラン ドルフ	029-845-7434
ラーメン銀の豚	029-875-3902
プリムローズ	029-856-1185
百香亭(筑波大学店) (中華料理)	029-858-4360
豚骨ラーメン一休	029-857-1902
ももちゃん弁当	029-863-3553
とんかつ弁当 かつ大	029-853-7953
福軒餃子(中華料理)	0120-397-575
Kitchen8 (ハンバーガー)	050-8892-8096
Ayman (アイマン)	029-896-3557

賃貸情報誌「e-oheya」設置店募集中！！



# ウォーク株式会社 本店のご案内

ウォーク株式会社は、つくば市研究学園に本店がございます。  
【本店】では社会人様・カップル・ファミリーを中心に  
【大学前通り店】では学生さんを中心にご利用いただいています。

ウォークのオリジナル  
キャラクター  
【ウォークま】も  
よろしくね!



## ウォーク株式会社

【本店】  
住所／つくば市研究学園7-18-1  
電話／029-849-2080  
営業時間／9:00～18:00  
定休日／無し  
駐車場／有





# ウォークってどんな会社？

「えっ！？何してる会社なの？」よく言われますが、2004年創業の不動産会社です。  
 管理戸数は2300戸、筑波大学周辺のエリアを得意として広く浅くではなく、狭く深く！！  
 筑波大学周辺に特化した自称「筑波大生に一番身近な不動産会社」です。  
 スタッフは面白いことが大好き！！お部屋探し以外でも学生が気軽に立ち寄れる店舗を目指しています。

## 感謝祭



## ウォークの日

毎月11日22日は

ウォークの日  
 キャンプ用品  
**無料配布**



クリスマス  
 &  
 ハロウィン



## モデルルーム総選挙



28ページ参照

※新型コロナの影響で行えないイベントもたくさんありました。  
 このような企画が徐々に再開できるようにしてまいります。



店舗も身近！！  
 もう筑波大学の敷地内といっても過言ではありません（笑）



## ウォーク株式会社

【大学前通り店】

住所／つくば市天久保3-10-19

電話／029-863-2080

営業時間／9:00～18:00

定休日／無し

駐車場／有

